

TRES CRUCES

REMATE ANUAL 2024

LUNES • 16 DE SEPTIEMBRE

14:00 HS. RURAL DE PALERMO.



O'Farrell
* CONSIGNATARIA DE HACIENDA *



Tres Cruces Genética

trescruces-genetica.com



BIENVENIDOS

Estimados amigos, bienvenidos a un nuevo Remate Anual de Tres Cruces

Muy cerca de nuestro nuevo encuentro, seguimos disfrutando poder compartir lo que hacemos con pasión hace casi medio siglo.

Una vez mas, ratificamos el rumbo asegurando que nuestros parámetros de selección son los mismos y nuestra esencia no cambia, innovamos y creamos genética para proveer a todos los criadores de sangres nuevas, diseñadas con criterio productivo.

Tal nuestra costumbre , compartimos el corazón de nuestros rodeos, siempre nuestras mejores hembras presentes en el catalogo, ya que entendemos el mejoramiento genético de esa manera. El intercambio de genética valiosa es el camino que venimos transitando sin prisa pero sin pausa.

Tres Cruces crece mas que nunca sin resignar ni la calidad ni la información confiable que nos caracteriza. Seguimos criando Brangus en la pampa húmeda, en campos propios de la empresa, pero también lo hacemos junto a nuestros socios de convenios genéticos en Corrientes, Formosa, Chaco, Salta, Tucumán, Paraguay, Bolivia y Uruguay

Este catálogo resume lo que somos y lo que hacemos con vocación junto a los mejores técnicos y profesionales.

Las imágenes y la información mas completa posible, los van a ayudar a elegir lo que cada uno necesita a sabiendas que nadie mejor que ustedes conocen su campo y sus vacas.

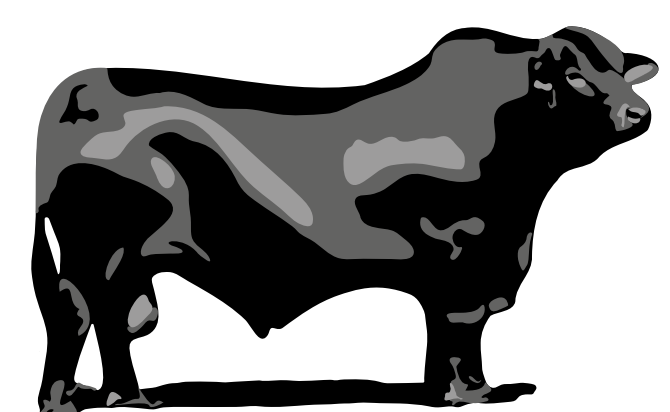
Esto es posible gracias al gran equipo que trabaja cada día en el campo con dedicación y esmero, a la sólida información porque sin ella tomaríamos decisiones equivocadas, a los profesionales de gran trayectoria que nos asesoran y principalmente a ustedes nuestros clientes que confían año a año en nuestro trabajo e invierten en nuestros productos.

Los esperamos a todos aquellos que puedan acompañarnos el lunes 16/09 en la Rural de Palermo a las 14 hs previo almuerzo.

Los animales se podrán revisar previamente en los campos, solo llamando se coordina y siempre nos produce un enorme placer compartir el fruto de nuestro trabajo.

Muchas gracias por ser parte de nuestros proyectos y un gran abrazo para todos!

Familia Goldstein

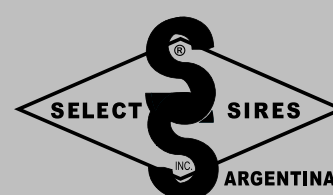


TRES CRUCES



AGRADECEMOS A LAS EMPRESAS
QUE NOS ACOMPAÑAN TODO EL AÑO
Y QUE APOYAN ESTE REMATE

DUCKAS



JUAN DEBERNARDI
GENÉTICA DE CARNE

CDV

Biogénesis Bagó

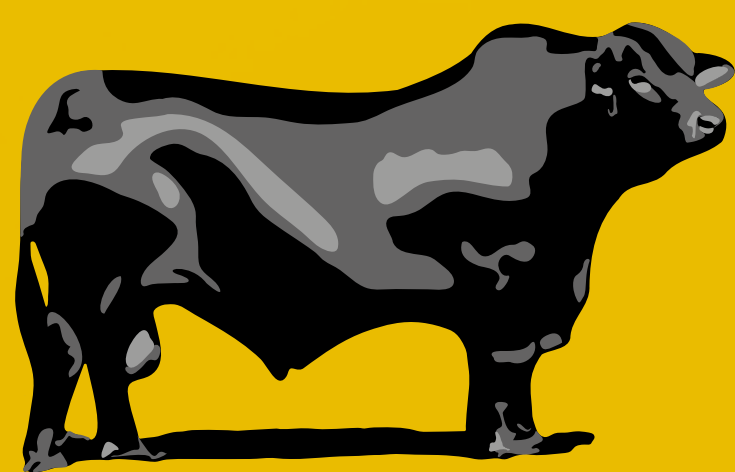
TRANSPORTE DE HACIENDA
EL REFUGIO

LARTIRIGOYEN

Banco Provincia

AgroNación





TRES CRUCES

CONTACTOS

TRES CRUCES:

Santiago Goldstein +54 9 11 5700 9392
Dirección General
sg@lastrescruces.com.ar

Pablo Betiger +54 9 3482 625125
Ventas
pbetiger@gmail.com

Martín Dean +54 9 3482 587 147
Ventas
martinjdu@gmail.com

Ing. Fernando Lamarca
Genética
lamarca.fernando@gmail.com

María Marta Fandiño +54 9 11 6462 0866
Administración y Registros
mariamarta@lastrescruces.com.ar

CABAÑA ITA SIRI:

Mario Sellarés +54 9 3777 623853

CABAÑA MONTELINDO:

Federico Doldan +54 9 3704 54-1870
Marcelo Doldan +54 9 3704 27-5455

CABAÑA MARÍA TRINIDAD:

Ing. Diego Leguiza +54 9 364 435-9781
Ing. Martín Alonso +54 9 3716 61-6088

CABAÑA LAS CASUALINAS:

Maximo Jimenez Montilla +54 9 3816 12-5247

IVÁN L. O'FARRELL SRL:

Pancho O'Farrell + 54 11 4401 4353

Resistencia

Santiago Cruz + 54 362 4601532

Romina Arredondo + 54 362 4742975

Mariano Persoglia +54 362 4647223

General San Martín / Chaco

Hernan Yaky Cantero +54 362 4601531

Santiago del Estero

Gustavo Germain +54 3491 697965

Salta

José Llorente +54 3876 850555

Tostado / Santa Fe

Lucas Rojas + 54 349 1698412

Formosa

Jorge Somacal +54 3704 367767

Joaquín de Madariaga +54 3704 582842

Santiago del Estero, Tucuman, Catamarca

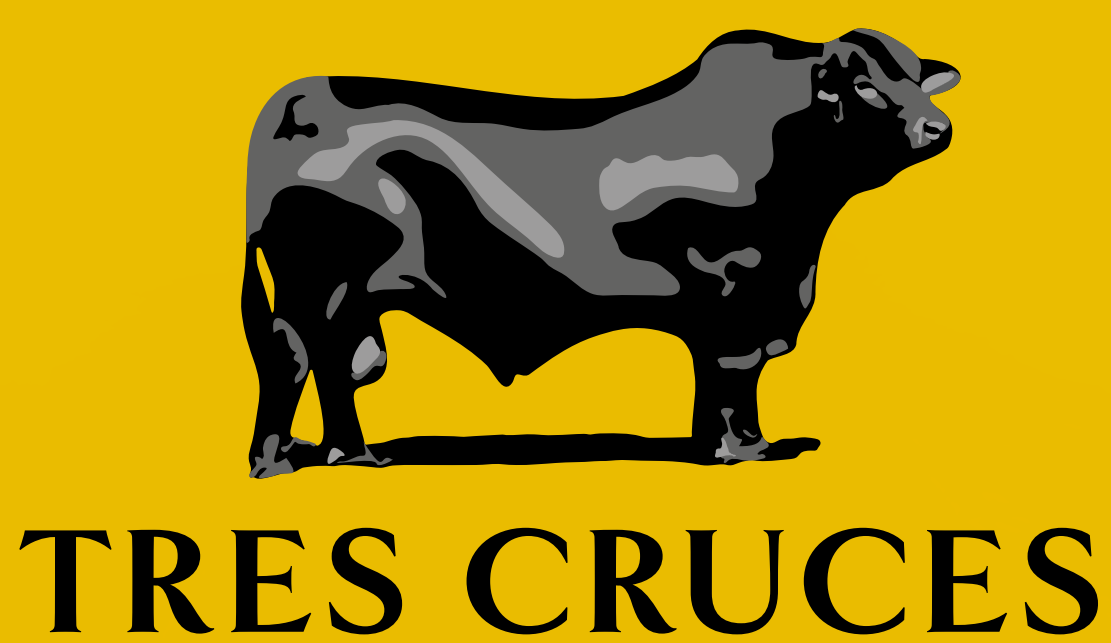
Carlos Prieto +54 3856 886243

Corrientes

Gustavo Valenzuela +54 3777 527315

Pampa del Infierno. Chaco

Fernando Sánchez +54 3644 567390



CONDICIONES COMERCIALES

Plazo Especial con entrega de E-Cheq:
180 Días con el 10% de recargo.

90 días libres.

5 Cuotas (30/60/90/120/150).

Descuento 8% por pago contado.

IVA y gastos (3%) a los **30 días**.

FLETE GRATIS

TARJETAS:

Agronación **365** días con el **29%**

Procampo **365** días con el **30%**

CONDICIONES PRE-OFFERTA:

INICIO: JUEVES 12/9 - 19 hs.

FINALIZACIÓN: DOMINGO 15/9 19 hs.

3% APERTURA (primer oferta).

+

2% PARTICIPACIÓN (que no sea la primera ni la última oferta).

+

5% GANADORA (última oferta del lote).

IMPORTANTE:

Los descuentos **SON ACUMULATIVOS**, el comprador puede sumar hasta un **10% de descuento** en cada lote.

Lotes donde haya **una sola oferta**, corresponde **el 5% de descuento**.

COMPRADORES EXTRANJEROS:

Condiciones especiales para compradores extranjeros, por favor consultar.

GARANTÍAS:

- Los animales que salen a venta en este remate cuentan con todas las garantías sanitarias, funcionales y reproductivas.
- Los profesionales veterinarios de cada establecimiento certifican las preñeces de las vaquillonas, la aptitud reproductiva de las hembras para servicio y el apto clínico de los toros.
- Los animales están debidamente preinmunizados y Tres Cruces ofrece su respaldo ante posibles casos de Tristeza (Babesia/Anaplasma).

[IR A OFERTA ON-LINE](#)



SALEN A VENTA

TOROS SELECCIONADOS: 40 individuos con todas las condiciones para ser padres de plantel o para ir a mejorar rodeos de criadores exigentes que valoren la información y el respaldo genético. En su mayoría productos de T.E., algunos de ellos han congelado semen previo a venderse y muchos de ellos se han probado en servicio a campo. Cumplen todas las exigencias sanitarias y funcionales de nuestros profesionales veterinarios. Se incluyen futuros padres nacidos y criados en zona sucia, en los campos de nuestros convenios genéticos.

VIENTRES SUPERIORES: 24 piezas elegidas por calidad y por consistencia genética, candidatas a ser donantes en cualquier programa. Nuestro criterio de reposición nos permite desprendernos de hembras de gran nivel y por eso verán una oferta repleta de individuos destacados. 2 terneras, 16 vaquillonas preñadas y 6 vacas con cria. Se incluye un número importante de vientres nacidos y criados en nuestros convenios genéticos en el Norte.

ELECCIÓN 50% PARICIÓN 2024: Por primera vez en la historia, Tres Cruces ofrece la elección del 50% de un ternero/a sobre el total de la parición 2024. Un lote muy especial, una oportunidad para acceder directamente al corazón de nuestro programa y elegir primero..

EMBRIONES: de gran consistencia. Este año ampliamos la oferta y ofreceremos 4 combinaciones muy atractivas, provenientes de distintas familias con enorme respaldo.

VAQUILLONAS PLANTELERAS: un grupo selecto de 25 vaquillonas de 2 años recién cumplidos, todas ellas preñadas al parir por Porto Alegre y con la variabilidad genealógica que nos caracteriza. Ideales para refuerzo de planteles, se incluyen algunas elecciones con potencial de convertirse en donantes.

VAQUILLONAS CONTROLADAS: 100 vientres de gran homogeneidad, muy buena estructura, buen acebuzamiento y mucha clase. Coloradas y Negras, tienen entre 12 y 15 meses y están listas para entorar, con ecografía pre-servicio que asegura aptitud reproductiva y un desarrollo sexual acorde a la edad. Hijas de inseminación de padres de punta y de servicio colectivo de nuestros toros. Futuras madres para cualquier destino.





SOCIEDADES

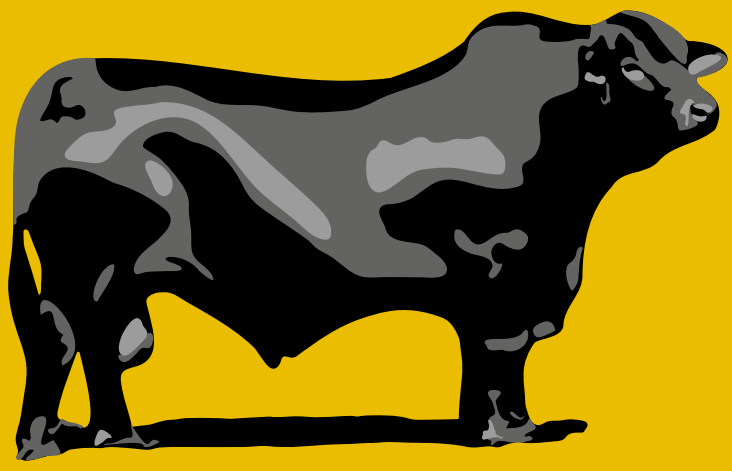
PAUTAS PARA LOS VIENTRES QUE SE VENDEN AL 50%

De manera tal de poder compartir con ustedes aquellos vientres que consideramos imprescindibles para la evolución de nuestro programa genético, ofrecemos a venta el 50% de determinadas hembras. Este sistema es virtuoso por donde se lo mire, ya que permite que los compradores puedan acceder a lo mejor que tenemos disponible.

Mencionamos a continuación algunos puntos sobre el funcionamiento de este tipo de sociedades para las hembras que se comercializan en Tres Cruces:

- 1.** La posesión del animal es conservada por la cabaña vendedora
- 2.** El mantenimiento de la donante (alimentación, cuidado y sanidad) es SIN cargo para el comprador.
- 3.** Las terneras primero se preñan y luego empiezan a aspirarse para producir embriones mediante FIV.
- 4.** Las vaquillonas preñadas se aspiran siempre y cuando el tamaño de su preñez lo admita.
- 5.** Al menos cada 2 años, la donante recibe servicio para preñarse de manera natural.
- 6.** Producimos embriones al menos una vez por mes, durante todo el año.
- 7.** La producción total de embriones se reparte a medias entre los socios.
- 8.** Los toros seleccionados para la asignación de servicio se deciden de común acuerdo entre los socios. En casos puntuales donde no haya consenso, se alternan las asignaciones, cada socio utiliza el toro que desea y retira el total de la producción de esa aspiración.
- 9.** El comprador se hace cargo del costo de producción de sus embriones, directamente con el proveedor de FIV
- 10.** De tratarse de un comprador extranjero, asistimos al comprador con el proceso de exportación de los embriones. Los costos generados son a cargo del comprador.
- 11.** Las crías naturales se comparten en partes iguales.
- 12.** Cualquier otro punto que pueda surgir en una sociedad, se resuelve con sentido común y buena predisposición. El eje de nuestro sistema es la transparencia y la información confiable.
- 13.** Si tenés dudas sobre este sistema, no dudes en consultarnos.

CONVENIOS GENÉTICOS



TRES CRUCES

Nuestros convenios genéticos en el norte Argentino y en países vecinos son una parte muy importante de nuestro programa.

Estos acuerdos nos permiten poner a prueba nuestra genética en todo tipo de ambientes, donde debe expresarse y mostrar todo su potencial. Nuestras donantes producen embriones para nuestros campos y esas mismas vacas también proveen de genética a los campos de nuestros socios.

En esos ambientes criamos nuestros productos, los evaluamos y los seleccionamos bajo los distintos sistemas productivos de cada región.

De esa manera estamos logrando criar en condiciones similares a las más adversas que enfrentan muchos de los usuarios de nuestra genética, eso nos permite medir el resultado de lo que hacemos, ajustando el rumbo de nuestras decisiones, con el claro objetivo de que nuestros animales funcionen en las condiciones más hostiles.



CORRIENTES

Cabaña Ita Siri.
Desmochado.



FORMOSA

Cabaña Montelindo.



CHACO

Cabaña María Trinidad.
Fuerte Esperanza.



TUCUMÁN

Cabaña Las Casualinas.
Benjamín Paz.



SALTA

Zed.
Joaquín V. Gonzalez.



BOLIVIA

Cabaña La Pradera.
*San Antonio de las Rocas,
Santa Cruz.*



BOLIVIA

Cabaña Los Percheles.
San Joaquín, Santa Cruz.



PARAGUAY

Cabaña La Aurora.
Santiago, Misiones.



URUGUAY

Cabaña Cangüé.
Paysandú.

TRANSPORTE DE HACIENDA
EL REFUGIO
SUCESORES DE FRANCISCO ORTEGA S.R.L.



+54 2392 610866
elrefugio_ortega@hotmail.com
América - Buenos Aires

Lo mejor para tu rodeo, está en Select Debernardi

La empresa con el catálogo más completo del mercado y el mejor equipo técnico comercial a tu disposición.



Ingá

Cabaña Las Marias

	P. NACE	P. DEST	AP.MAT.	LYC	P. FINAL	CIRC. E.
DEP	+0.5	+8.73	+4.51	+8.8	+29.48	+1.77
% Prec.	73	60	49		65	77
Ranking		10%	17%	10%	2%	3%
Prom. Raza	+0.14	+5.94	+3.28	+6.25	+12.43	+0.5

Pruebas EBRA Junio 2024



Agucho

Las Casualinas & Tres Cruces

SORPRESA X DIMAS X MALCOLM X

	P. NACE	P. DEST	AP.MAT.	LYC	P. FINAL	CIRC. E.
DEP	+0.76	+22.07	-2.14	+8.9	+40.81	+1.56
% Prec.	85	81	60		69	67
Ranking		1%		10%	1%	5%
Prom. Raza	+0.14	+5.94	+3.28	+6.25	+12.43	+0.5

Pruebas EBRA Junio 2024



Pirayú

Tres Cruces & Itá Sirí

PIMENTÓN X DALLAS X DON AURELIO

	P. NACE	P. DEST	AP.MAT.	LYC	P. FINAL	CIRC. E.
DEP	-1.05	+12.38	-1.32	+4.87	+6.81	+0.61
% Prec.	90	86	61		70	80
Ranking	3%	6%				
Prom. Raza	+0.14	+5.94	+3.28	+6.25	+12.43	+0.5

Pruebas EBRA Junio 2024



 Select Sires & Juan Debernardi SRL

 Select Sires Argentina & Juan Debernardi - Carne

 www.select-debernardi.com

 +54 9 11 4426-0952

 [selectdebernardicarne](https://www.instagram.com/selectdebernardicarne)



TRABAJANDO CON LOS
LÍDERES DE LA
GANADERÍA ARGENTINA



EMBRIONES DT

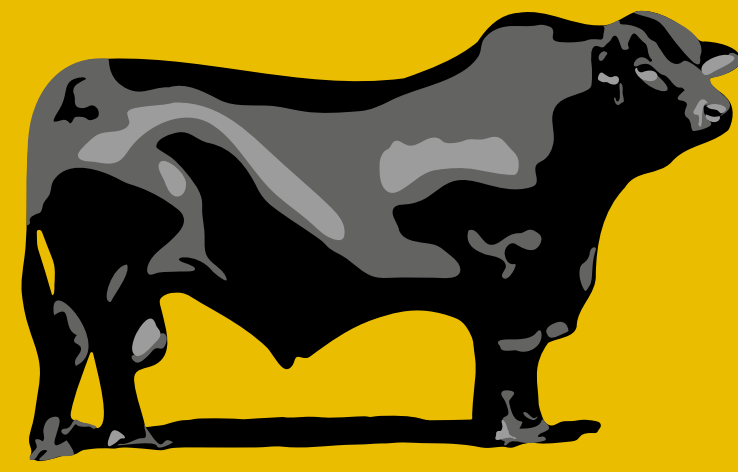


FOR EXPORT



+54 9 11 68009729
INEHIRIART@GMAIL.COM

 @IHO.INVITRO
 /IHO.INVITROENBOVINOS.ARGENTINA



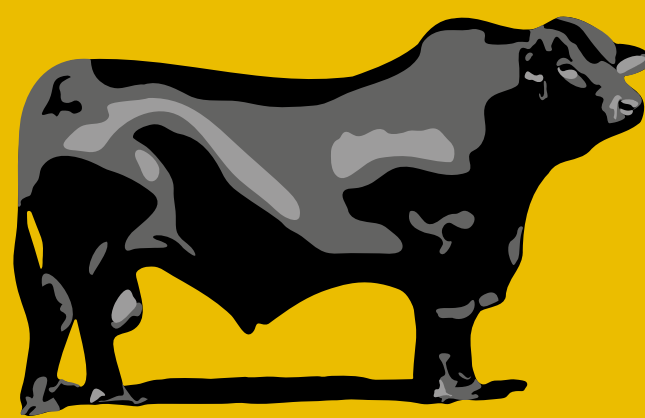
TRES CRUCES

ORDEN DE VENTAS



TOROS SELECCIONADOS

TOROS DE 3, 2,5 y 2 AÑOS
PARA CENTROS DE I.A., PLANTELES
O CRIADORES EXIGENTES.



TRES CRUCES



DIAGNÓSTICO Y VACUNAS
PARA LA SANIDAD ANIMAL

Laboratorio de Diagnóstico

Invertir el 90% del tiempo
en **diagnosticar** sus
mermas y sólo el 10%
en la solución, es una
decisión inteligente

#SanidadInteligente

La herramienta más poderosa para tu campo



Aboná tus compras en hasta un año con las mejores condiciones.



Financiá tus saldos vencidos a través de pagos mínimos.



Disfrutá de beneficios exclusivos en la adquisición de insumos para tu campo.



Validá tus compras y accedé a toda la información de tu tarjeta a través de la app AgroNación.

Escaneá y
Descargala



Disponible





0810 666 AGRO (2476)

| agronacion.com.ar

| agronacion@bna.com.ar

0810 666 4444 | bna.com.ar





GRAN CAMPEÓN VIRASORO 24

LOTE 1

Tres Cruces Sorpresa 1296 -FIV

[YouTube](#) | [LINK AL VIDEO](#)

Imponente estructura, gran arco costal y muy ancho.

Muy buena combinación de acebuzamiento y precocidad.

Familia de gran consistencia. Excelentes datos para fertilidad, carcasa y crecimiento.

RP: 1296

ADN: N341292

PA: 966 kg.

FN: 29/03/22

PN: 42 kg.

CE: 41 cm.

REG: Definitivo

P205: 299 kg.

Cactus 2229 Monchito Merlo Máximo

Tres Cruces Diplomático -T/E-

EL PORVENIR 7571 MARATHON T/E

TRES CRUCES GALÁN 7229-T/E-

El Porvenir 3477 Cassius Clay -T/E-

Tres Cruces Don Ernesto 3939

PN	PD	AM	L&C	PF	CE	AOB	GC	%GI	
1,95	18,68	1,23	10,57	45,08	1,8	6,04	2,16	0,54	DEP
0,76	0,73	0,55	-	0,68	0,78	0,66	0,63	0,65	PREC
98	1	89	3	1	3	4	2	3	RANK



Sauce, propio hermano, precio máximo Nacional 24'



La 7229, su madre

[IR A OFERTA ON-LINE](#)



CAMPEÓN CONJUNTO VIRASORO 24

LOTE 2

Tres Cruces Sorpresa 1312 -FIV

[YouTube](#) | [LINK AL VIDEO](#)

Excelente prepucio, un padre para corregir líneas inferiores.

Gran cantidad de hermanos maternos de primer nivel.

Excelentes datos para fertilidad, carcasa y crecimiento.

RP: 1312

ADN: N341294

PA: 896 kg.

FN: 31/03/22

PN: 41 kg.

CE: 43 cm.

REG: Definitivo

P205: 290 kg.

Cactus 2229 Monchito Merlo Máximo

Tres Cruces Diplomático -T/E-

EL PORVENIR 7571 MARATHON T/E|**TRES CRUCES GALÁN 7229-T/E-**

El Porvenir 3477 Cassius Clay -T/E-

Tres Cruces Don Ernesto 3939

PN	PD	AM	L&C	PF	CE	AOB	GC	%GI	
1,81	17,81	1,35	10,25	43,91	1,97	5,28	2,21	0,61	DEP
0,76	0,73	0,55	-	0,68	0,78	0,66	0,63	0,65	PREC
98	1	88	4	1	2	6	1	2	RANK



Sapucaí, propio hermano



Sauce, propio hermano, precio máximo Nacional 24'

[IR A OFERTA ON-LINE](#)



LOTE 3

[YouTube](#) | [LINK AL VIDEO](#)

Tres Cruces Lambaré 1288 -FIV

Apertura de sangres por el lado paterno y gran respaldo en línea materna.

Baja estatura y muy buena línea inferior.

Muy buenos números en carcasa, fertilidad y crecimiento.

RP: 1288

ADN: N354094

PA: 812 kg.

FN: 28/03/22

PN: 45 kg.

CE: 42 cm.

REG: Definitivo

P205: 273 kg.

Corralero 12017 Cassius Clay B2C

Alegría 3545F Deliberate

CORRALERO 14399 ALL BLACK K752

TRES CRUCES DALLAS 7735 -T/E-

Corralera K752

Tres Cruces Laurel 6579 -T/E-

PN	PD	AM	L&C	PF	CE	AOB	GC	%GI	
2,2	12,94	3,44	9,91	27,08	0,81	4,47	1,02	0,2	DEP
0,76	0,73	0,63	-	0,68	0,78	0,66	0,63	0,65	PREC
99	5	53	5	4	28	10	14	37	RANK



Lambaré, su padre



La Dallas 7735, su madre

[IR A OFERTA ON-LINE](#)

NO SALE A VENTA

APTO VAQUILLONAS

LOTE 4

Tres Cruces Profesor 1248

De mucha fortaleza en su estructura, acebuzado y buen arco costal.

Su madre, una donante Acorazado/ Malambo de buen acebuzamiento y mucha prolijidad.

Números muy sólidos para bajo peso al nacer (dato propio + genealogía + DEPs).

RP: 1248

ADN: N354092

PA: 760 kg.

FN: 23/01/22

PN: 32 kg.

CE: 40 cm.

REG: Definitivo

P205: 226 kg.

Guasunchos 5073 Pimentón 6061 -T/E-

Siguiman 2229 Raucho

CAUTIVO 299 PIMENTÓN -T/E-

TRES CRUCES ACORAZADO 8607

Cautiva 100 Heredero -T/E-

Tres Cruces 1445 Malambo

PN	PD	AM	L&C	PF	CE	
-0,4	7,61	2,69	6,5	20,14	0,55	DEP
0,72	0,65	0,53	-	0,64	0,42	PREC
15	27	69	40	12	45	RANK



Profesor, su padre



La 8607, su madre



APTO VAQUILLONAS

LOTE 5

[YouTube](#) | [LINK AL VIDEO](#)

Tres Cruces Arasunú 1244

Impactante largo, estructura y profundidad.

Muy buen acebuzamiento y extrema corrección.

Números muy sólidos para bajo peso al nacer (dato propio + genealogía + DEPs).

RP: 1244

ADN: E/T

PA: 848 kg.

FN: 8/12/21

PN: 35 kg.

CE: 40 cm.

REG: Definitivo

P205: 213 kg.

Pukavy Thor Rel 262 -T/E-

Corralero 12051 Lonquimay Arangá -T/E-

PUK ARASUNÚ PUKAVY -FIV

VICTORIOSA 5348

Puk Pukavy Shakira Ank -T/E-

Victoriosa 2006

PN	PD	AM	L&C	PF	CE	
-0,08	7,49	2,1	5,85	13,7	-0,07	DEP
0,72	0,65	0,4	-	0,65	0,75	PREC
34	28	79	59	34	87	RANK



Arasunú, su padre



La Victoriosa 5348, su madre

[IR A OFERTA ON-LINE](#)



LOTE 6

YouTube | LINK AL VIDEO

Tres Cruces Acorazado 1240

Buen arco costal y muy buena línea inferior.

Datos sólidos en crecimiento y fertilidad.

Gran respaldo en línea materna.

RP: 1240

ADN: N354090

PA: 904 kg.

FN: 10/10/21

PN: 42 kg.

CE: 45 cm.

REG: Definitivo

P205: 186 kg.

Tres Cruces Don Aurelio 7754 -T/E-

Tres Cruces Dallas 9734 -T/E-

SIGUIMAN 2229 RAUCHO

TRES CRUCES DIMAS 8327

La Ciénaga 1307 Yacaré

Tres Cruces Malcolm X 7787 -T/E-

PN	PD	AM	L&C	PF	CE	AOB	GC	%GI	
1,35	17,71	-0,16	8,69	34,82	1,93	-0,17	1,48	0,21	DEP
0,74	0,7	0,56	-	0,66	0,74	0,64	0,61	0,63	PREC
95	1	97	11	1	2	84	6	34	RANK



Selena, hermana materna



Agucho, hermano materno

IR A OFERTA ON-LINE



LOTE 7

[YouTube](#) | [LINK AL VIDEO](#)

Tres Cruces Cayetano 1210 -FIV

Corrección extrema en línea inferior.

Su madre, origen Rincón de Iberá, con gran cantidad de productos destacados.

Resultó el toro de mejor performance para RFI en la prueba 2022.

RP: 1210

ADN: N354089

PA: 944 kg.

FN: 07/07/21

PN: 36 kg.

CE: 45 cm.

REG: Definitivo

P205: 304 kg.

Primavera H188 Capitao Nacimiento

Mr PB RedBull S21/09 W

TRES CRUCES CAP. NASCIMIENTO 18 -T/E-

IBERÁ 17017 RED BULL 8643

Tres Cruces Galán 1287

Fortín Rifles 8643 Cachamay

PN	PD	AM	L&C	PF	CE	AOB	GC	%GI	RFI	
0,27	20,04	-1,38	8,64	37,99	1,63	-1,25	0	0,33	-0,63	DEP
0,76	0,72	0,48	-	0,67	0,76	0,59	0,55	0,57	0,56	PREC
63	1	99	11	1	4	95	90	14	1	RANK



Cayetano, su padre



Sofía, hermana materna

[IR A OFERTA ON-LINE](#)



CAMPEÓN CONJUNTO VIRASORO 24

LOTE 8A

Tres Cruces Sorpresa 1294 -FIV

[YouTube](#) | [LINK AL VIDEO](#)

Dúo de propios hermanos de los corrales 1 y 2.

Excelente linea inferior.

Gran consistencia en su línea materna.

RP: 1294

ADN: N341291

PA: 886 kg.

FN: 29/03/22

PN: 41 kg.

CE: 43 cm.

REG: Definitivo

P205: 292 kg.

Cactus 2229 Monchito Merlo Máximo

Tres Cruces Diplomático -T/E-

EL PORVENIR 7571 MARATHON T/E|

TRES CRUCES GALÁN 7229-T/E-

El Porvenir 3477 Cassius Clay -T/E-

Tres Cruces Don Ernesto 3939

PN	PD	AM	L&C	PF	CE	AOB	GC	%GI	
1,58	17,63	0,54	9,35	35,71	1,46	7,26	1,35	0,26	DEP
0,76	0,73	0,55	-	0,68	0,78	0,66	0,63	0,65	PREC
97	1	94	7	1	6	2	7	24	RANK



Sapucaí, propio hermano



Sauce, propio hermano, precio máximo Nacional 24'

[IR A OFERTA ON-LINE](#)



LOTE 8B

YouTube | LINK AL VIDEO

Tres Cruces Sorpresa 1286 -FIV

Gran respaldo materno.

Linea inferior inmejorable, un corrector de ese carácter.

Datos muy equilibrados y gran consistencia genética.

RP: 1286

ADN: N341290

PA: 886 kg.

FN: 27/03/22

PN: 44 kg.

CE: 38 cm.

REG: Definitivo

P205: 289 kg.

Cactus 2229 Monchito Merlo Máximo

Tres Cruces Diplomático -T/E-

EL PORVENIR 7571 MARATHON T/E|

TRES CRUCES GALÁN 7229-T/E-

El Porvenir 3477 Cassius Clay -T/E-

Tres Cruces Don Ernesto 3939

PN	PD	AM	L&C	PF	CE	AOB	GC	%GI	
1,85	17,94	0,48	9,45	35.30	1,46	10,75	1,24	0,02	DEP
0,76	0,73	0,55	-	0,68	0,78	0,66	0,63	0,65	PREC
98	1	95	7	1	6	1	9	84	RANK



La 7229, su madre



Sauce, propio hermano, precio máximo Nacional 24'

[IR A OFERTA ON-LINE](#)



LOTE 9

YouTube | [LINK AL VIDEO](#)

Tres Cruces ML Cayetano 38 -FIV

CONVENIO MONTELINDO

Muy buen respaldo materno.

Muy buena combinación de acebuzamiento y precocidad.

Excelente circunferencia y muy completo en todos sus datos.

RP: T38

ADN: E/T

PA: 745 kg.

FN: 19/07/21

PN: 32 kg.

CE: 45 cm.

REG: Definitivo

P205: 180 kg.

Primavera H188 Capitao Nascimento

Tres Cruces Cardenal 4312 -T/E-

TRES CRUCES CAP. NASCIMIENTO 18 -T/E-

TRES CRUCES DON CIRIACO 7521 -T/E-

Tres Cruces Galán 1287

Tres Cruces Laurel 6591 -T/E-

PN	PD	AM	L&C	PF	CE	
0,22	8,47	1,68	5,91	16,28	1,55	DEP
0,74	0,7	0,51	-	0,67	0,76	PREC
60	21	85	57	23	5	RANK



La 8887, propia hermana, exportada a Colombia



La 7521 Ciriaco, su madre

[IR A OFERTA ON-LINE](#)



LOTE 10

[YouTube](#) | [LINK AL VIDEO](#)

Tres Cruces ML Lambaré 54 -FIV

CONVENIO MONTELINDO

Gran definición racial, muy buena clase y pelo bien corto.

Datos sólidos y equilibrados.

Su madre, la Mr. Brangus 8593, es hija de la Fronterizo 7291, una de nuestras mejores donantes negras.

RP: T54

ADN: -

PA: 845 kg.

FN: 12/09/21

PN: 46 kg.

CE: 42,5 cm.

REG: Definitivo

P205: 220 kg.

Corralero 12017 Cassius Clay B2C

Rancho BRG 8194 Cabure -T/E-

CORRALERO 14399 ALL BLACK K752

TRES CRUCES MR BRANGUS 8593 -T/E-

Corralera K752

Tres Cruces Fronterizo 7291 -T/E-

PN	PD	AM	L&C	PF	CE	
2,05	16,58	4,17	12,46	38,55	0,27	DEP
0,73	0,69	0,59	-	0,67	0,74	PREC
99	2	24	1	1	68	RANK



Lambaré, su padre



La 7291 Fronterizo, su abuela materna

[IR A OFERTA ON-LINE](#)



LOTE 11

[YouTube](#) | [LINK AL VIDEO](#)

Tres Cruces SC 1242

Buena línea inferior.

Bajo peso al nacer y gran crecimiento posterior.

Excelente circunferencia escrotal.

RP: 1242

ADN: N354091

PA: 794 kg.

FN: 04/08/21

PN: 33 kg.

CE: 45 cm.

REG: Controlado

P205: 241 kg.

Brg 3/8

Brg 3/8

AGROMELU DEL NORTE

AGROMELU DEL NORTE 8464

Brg 3/8

Brg 3/8

PN	PD	AM	L&C	PF	CE	AOB	GC	%GI	
0,97	16,21	4,73	12,83	24,62	1,49	-0,28	0,51	0,15	DEP
0,58	0,44	0,1	-	0,45	0,65	0,44	0,39	0,42	PREC
90	2	14	1	5	6	86	36	55	RANK

[IR A OFERTA ON-LINE](#)



LOTE 12

[YouTube](#) | [LINK AL VIDEO](#)

Tres Cruces Infernal 1316 -T/E-

Media sangre de gran corrección estructural.

Buena línea inferior e impactante CE para un toro de su variedad.

Su madre, la Angus PC E086, gran donante Angus origen Santa Sergia.

RP: 1316

ADN: N354099

PA: 994 kg.

FN: 01/04/22

PN: 44 kg.

CE: 47 cm.

REG: Preparatorio

P205: 358 kg.

MR. 3H X-Ray 825

Angus PC Santa Sergia

RINCÓN DE FUEGO 92 MR. RAY 825 N.

SANTA SERGIA E086 ANGUS

Rincón de Fuego 26 Nambi Soro

PN	PD	AM	L&C	PF	CE	AOB	GC	%GI	
2,41	23,46	1,99	13,72	41,92	2,41	4,76	0,57	0,32	DEP
0,71	0,53	0,24	-	0,59	0,75	0,56	0,51	0,54	PREC
99	1	80	1	1	1	8	32	15	RANK



Infernal, su padre



Guapurú, su hermano materno (lote 16A)

[IR A OFERTA ON-LINE](#)



APTO VAQUILLONAS

LOTE 13

[YouTube](#) | [LINK AL VIDEO](#)

Las Casualinas Infernal E83 -FIV

CONVENIO LAS CASUALINAS

Brangus Ultrabrah (3/4) de muy buena clase.

Impresionante precocidad para su escasa edad (23 meses), gran futuro.

Muy bajo peso al nacer.

RP: E83

ADN: N354120

PA: 740 kg.

FN: 11/09/22

PN: 31 kg.

CE: 43 cm.

REG: Preparatorio

P205: 269 kg.

MR. 3H X-Ray 825

GAP Russo G1669/10

RINCÓN DE FUEGO 92 MR. RAY 825 N.

TRES CRUCES RUSSO 8101 -T/E-

Rincón de Fuego 26 Nambi Soro

Tres Cruces Don Aurelio 7277 -T/E-

PN	PD	AM	L&C	PF	CE	
-0,14	15,32	0,99	8,65	20,65	0,63	DEP
0,79	0,7	0,43	-	0,56	0,59	PREC
29	2	91	11	11	39	RANK



Infernal, su padre



La 8101, su madre

[IR A OFERTA ON-LINE](#)



APTO VAQUILLONAS

LOTE 14

YouTube | LINK AL VIDEO

Tres Cruces Porto Alegre 1326

Extremo bajo peso al nacer, gran línea inferior y correcto por donde se lo mire.

Su madre, una Ultrared hija de Cayetano en una donante AnGus de La Juanita.

Excelente opción para quienes busquen un padre de facilidad de parto.

RP: 1326

ADN: N354085

PA: 756 kg.

FN: 04/04/22

PN: 25 kg.

CE: 41 cm.

REG: Avanzado

P205: 170 kg.

Guasunchos 5073 Pimentón 6061 -T/E-

Cayetano

TRES CRUCES PIMENTÓN 732

LA JUANITA 36 CAYETANO 318 FIV

Tres Cruces Cap. Nacimiento 8127

La Juanita Kate 318 -T/E-

PN	PD	AM	L&C	PF	CE	AOB	GC	%GI	
-1,49	2,38	1,69	2,87	5,17	1,26	3,95	-0,71	0,11	DEP
0,62	0,52	0,19	-	0,5	0,71	0,5	0,45	0,49	PREC
1	91	84	96	94	10	13	99	67	RANK



Porto Alegre, su padre

[IR A OFERTA ON-LINE](#)



APTO VAQUILLONAS

LOTE 15

[YouTube](#) | [LINK AL VIDEO](#)

Tres Cruces Profesor 1260

Hijo de Profesor en vaquillona AnGus de 15 meses.

Números muy destacados para facilidad de parto.

Muy buena clase y fortaleza en su estructura.

RP: 1260

ADN: N354093

PA: 738 kg.

FN: 28/02/22

PN: 26 kg.

CE: 36 cm.

REG: Preparatorio

P205: 165 kg.

Guasunchos 5073 Pimentón 6061 -T/E-

CAUTIVO 299 PIMENTÓN -T/E-

TRES CRUCES 2195 ANGUS

Cautiva 100 Heredero -T/E-

PN	PD	AM	L&C	PF	CE	AOB	GC	%GI	
-1,27	4,66	3,03	5,36	8,02	-0,46	5,43	0,46	0,03	DEP
0,68	0,58	0,47	-	0,58	0,73	0,59	0,55	0,43	PREC
1	57	62	71	79	97	6	31	82	RANK



Profesor, su padre



La 100, su abuela paterna

[IR A OFERTA ON-LINE](#)



LOTE 16A

[YouTube](#) | [LINK AL VIDEO](#)

Tres Cruces Galán 1458

Inicia el segmento de toros de 2 años con un gran dúo.

Correcto por donde se lo mire, gran arco costal y mucho volumen.

Un padre muy completo. PN moderado y excelentes números.

RP: 1458

ADN: N354110

PA: 700 kg.

FN: 06/08/22

PN: 35 kg.

CE: 38 cm.

REG: Preparatorio

P205: 184 kg.

Las Lilas 7033-F Ministro Maui G2

Angus PC Santa Sergia

TRES CRUCES DIPLOMÁTICO 7894 -T/E-

SANTA SERGIA E086 ANGUS

Tres Cruces Don Ernesto 3925 -T/E-

PN	PD	AM	L&C	PF	CE	AOB	GC	%GI	
0,49	15,13	0,99	8,56	24,08	1,33	3,9	0,53	0,24	DEP
0,73	0,67	0,5	-	0,65	0,77	0,64	0,6	0,62	PREC
76	3	91	12	6	9	14	35	27	RANK



Galán, su padre



El 1316 del lote 12, hermano materno

[IR A OFERTA ON-LINE](#)



LOTE 16B

[YouTube](#) | [LINK AL VIDEO](#)

Tres Cruces Algarrobo 1476

Tremendo Ultrared, para masificar ese biotipo o para usar en vacas acebuzadas.

Impactante costilla, ancho, culata y calidad racial.

Algarrobo, su padre, uno de los destacados del Remate 2022.

RP: 1476

ADN: N354086

PA: 734 kg.

FN: 17/08/22

PN: 45 kg.

CE: 42 cm.

REG: Preparatorio

P205: 206 kg.

Siguiman 2229 Raucho

Angus PC Santa Sergia

TRES CRUCES ACORAZADO 734

TRES CRUCES B233 ANGUS

Tres Cruces Malambo 8161 -T/E-

PN	PD	AM	L&C	PF	CE	AOB	GC	%GI	
1,53	7,09	3,91	7,45	18,94	1,24	2,57	0,33	0,2	DEP
0,58	0,44	0,12	-	0,46	0,7	0,48	0,43	0,47	PREC
97	31	42	23	14	11	26	53	37	RANK



Algarrobo, su padre



Lote 20A, su hermano paterno

[IR A OFERTA ON-LINE](#)



LOTE 17

YouTube | LINK AL VIDEO

Tres Cruces Amadeo 1474

Bien largo y de excelente desarrollo para la edad.

Muy buen prepucio y aspecto de padre.

Amadeo, su padre, uno de los destacados del remate 2022.

RP: 1474

ADN: N354084

PA: 754 kg.

FN: 17/08/22

PN: 42 kg.

CE: 39 cm.

REG: Preparatorio

P205: 154 kg.

Siguiman 2229 Raucho

Angus PC Huaca Curú

TRES CRUCES ACORAZADO 840

TRES CRUCES 3465 ANGUS

Tres Cruces Malambo 1481

PN	PD	AM	L&C	PF	CE	AOB	GC	%GI	
0,9	3,1	3,8	5,35	15,44	0,49	2,49	0,1	0,19	DEP
0,59	0,44	0,18	-	0,46	0,7	0,48	0,43	0,47	PREC
89	84	45	71	26	50	27	84	40	RANK



Amadeo, su padre



Lote 20B, su hermano paterno

[IR A OFERTA ON-LINE](#)



LOTE 18

[YouTube](#) | [LINK AL VIDEO](#)

Tres Cruces Cayetano 1472

De estatura bien baja.

Excelente linea inferior.

-

RP: 1472

ADN: N354119

PA: 602 kg.

FN: 09/08/22

PN: 39 kg.

CE: 37 cm.

REG: Definitivo

P205: 226 kg.

Primavera H188 Capitao Nascimento

Tres Cruces Big Time 8600 -T/E-

TRES CRUCES CAP. NASCIMIENTO 18 -T/E-

TRES CRUCES 8600 7551

Tres Cruces Galán 1287

Tres Cruces Independencia 5601

PN	PD	AM	L&C	PF	CE	AOB	GC	%GI	
1,3	10,94	4,08	9,55	20,88	0,64	0,4	0,14	0,15	DEP
0,73	0,65	0,49	-	0,64	0,77	0,59	0,55	0,57	PREC
95	9	26	6	10	38	74	81	65	RANK



Cayetano, su padre

[IR A OFERTA ON-LINE](#)



LOTE 19

[YouTube](#) | [LINK AL VIDEO](#)

Tres Cruces Profesor 1434

Impactante posterior.

Masculino y de expresión racial bien definida.

Su abuelo materno, Nemo, un AnGus muy probado y de facilidad de parto.

RP: 1434

ADN: N354109

PA: 642 kg.

FN: 26/07/22

PN: 41 kg.

CE: 37 cm.

REG: Preparatorio

P205: 188 kg.

Guasunchos 5073 Pimentón 6061 -T/E-

Cirilo 241 Nemo Brigadier

CAUTIVO 299 PIMENTÓN -T/E-

TRES CRUCES NEMO 2251

Cautiva 100 Heredero -T/E-

Brg 3/8

PN	PD	AM	L&C	PF	CE	AOB	GC	%GI	
0,2	5,51	2,15	4,9	14,71	0,09	1,11	0,86	0,2	DEP
0,68	0,59	0,47	-	0,58	0,74	0,59	0,56	0,58	PREC
59	46	78	79	29	79	52	19	37	RANK



Profesor, su padre



Nemo, su abuelo materno

[IR A OFERTA ON-LINE](#)



LOTE 20A

YouTube | LINK AL VIDEO

Tres Cruces Algarrobo 1502

Buen grado de acebuzamiento y muy buena linea inferior.

Buena circunferencia escrotal para la edad.

Masculino y de expresion racial bien definida.

RP: 1502

ADN: N351662

PA: 690 kg.

FN: 31/08/22

PN: 44 kg.

CE: 40 cm.

REG: Preparatorio

P205: 226 kg.

Siguiman 2229 Raucho

Angus PC Santa Sergia

TRES CRUCES ACORAZADO 734

TRES CRUCES B281 ANGUS

Tres Cruces Malambo 8161 -T/E-

PN	PD	AM	L&C	PF	CE	AOB	GC	%GI	
1,65	11,25	2,67	8,3	25,55	0,85	3,85	0,11	0,16	DEP
0,64	0,53	0,31	-	0,54	0,73	0,55	0,51	0,54	PREC
97	9	69	14	5	25	14	83	51	RANK



Algarrobo, su padre



Areguá, su hermano paterno

[IR A OFERTA ON-LINE](#)



LOTE 20B

YouTube | LINK AL VIDEO

Tres Cruces Amadeo 1510

Impactante posterior y gran linea inferior.

Peso al nacer moderado y tremendo desarrollo posterior.

Excelente circunferencia escrotal para la edad.

RP: 1510

ADN: N354083

PA: 748 kg.

FN: 09/09/22

PN: 35 kg.

CE: 42 cm.

REG: Preparatorio

P205: 146 kg.

Siguiman 2229 Raucho

Angus PC Santa Sergia

TRES CRUCES ACORAZADO 840

TRES CRUCES F006 ANGUS

Tres Cruces Malambo 1481

Brg 3/8

PN	PD	AM	L&C	PF	CE	AOB	GC	%GI	
0,49	7,26	2,59	6,22	24,74	1,08	1,42	0,22	0,25	DEP
0,66	0,54	0,37	-	0,55	0,73	0,56	0,51	0,54	PREC
76	30	71	47	5	15	45	73	26	RANK



Amadeo, su padre



Lote 17, hermano paterno

[IR A OFERTA ON-LINE](#)



LOTE 21

[YouTube](#) | [LINK AL VIDEO](#)

Montelindo Capitán Sarmiento 184 -FIV

CONVENIO MONTELINDO

Gran calidad racial y expresión de padre.

Impactante C.E. y desarrollo para un toro de esa edad y criado en un ambiente tan duro.

Su madre, donante línea Raucho quien fuese una de las destacadas del remate 2022.

RP: 184

ADN: S31582

PA: 715 kg.

FN: 03/09/22

PN: 40 kg.

CE: 45 cm.

REG: Definitivo

P205: 251 kg.

Guasunchos 3933

Tres Cruces Don Aurelio 7754 -T/E-

LAS LILAS 7463P PICANTE CAPI -T/E-

TRES CRUCES ML 19 RAUCHO -T/E-

Las Lilas 8836Y G. Capitán Yacaré G5

Tres Cruces Pimiento 6683 -T/E-

PN	PD	AM	L&C	PF	CE	
0,25	11,19	2,2	7,8	23,05	0,92	DEP
0,61	0,68	0,43	-	0,53	0,55	PREC
62	9	77	19	7	22	RANK



Capitán Sarmiento, su padre



La Raucho 19, su madre

[IR A OFERTA ON-LINE](#)



LOTE 22

[YouTube](#) | [LINK AL VIDEO](#)

Montelindo Capitán Sarmiento 174 -FIV

CONVENIO MONTELINDO

Estructura osea muy importante.

Gran arco costal y muy buena circunferencia escrotal.

Su madre, la Acorazado 9, destacada del Remate 21', exportada a Bolivia.

RP: 174

ADN: S31583

PA: 780 kg.

FN: 02/09/22

PN: 41 kg.

CE: 42,5 cm.

REG: Definitivo

P205: 250 kg.

Guasunchos 3933

Siguiman 2229 Raucho

LAS LILAS 7463P PICANTE CAPI -T/E-

TRES CRUCES ML ACORAZADO 9 -FIV

Las Lilas 8836Y G. Capitán Yacaré G5

Tres Cruces Dallas 7735 -T/E-

PN	PD	AM	L&C	PF	CE	
0,45	11,93	1,9	7,87	24,66	1,04	DEP
0,61	0,68	0,45	-	0,56	0,56	PREC
74	7	82	18	5	17	RANK



Capitán Sarmiento, su padre



La Acorazado 9, su madre (hija de la Dallas 7735)

[IR A OFERTA ON-LINE](#)



LOTE 23A

[YouTube](#) | [LINK AL VIDEO](#)

Tres Cruces Lukaku 1372 -FIV

Gran calidad racial y expresión de padre.

Desarrollo, estructura y CE muy importantes para la edad.

Propio hermano de la 9077, una de las negras mas destacadas del remate.

RP: 1372

ADN: N354104

PA: 802 kg.

FN: 09/07/22

PN: 43 kg.

CE: 46 cm.

REG: Definitivo

P205: 307 kg.

Mc Nuff Said 889T50 E/T

Las Lilas 3155-Y Dragonean Orozc G5

EL PORVENIR 5530 NUFF SAID -T/E-

TRES CRUCES FRONTERIZO 7291 -T/E-

El Porvenir 1710 Aonikenk

Tres Cruces Laurel 6259 -T/E-

PN	PD	AM	L&C	PF	CE	AOB	GC	%GI	
0,9	18,89	3,51	12,95	45,71	2,1	4,84	1,21	0,65	DEP
0,75	0,71	0,58	-	0,68	0,79	0,68	0,65	0,66	PREC
89	1	52	1	1	2	8	10	2	RANK



9077, propia hermana.



La 7291 Fronterizo, su madre

[IR A OFERTA ON-LINE](#)



APTO VAQUILLONAS

LOTE 23B

[YouTube](#) | [LINK AL VIDEO](#)

Tres Cruces Ita Pucu 1406

Un padre que ofrece un paquete muy completo.

Facilidad de parto (Rank 2 PN), gran calidad racial y expresión de padre.

Linea inferior muy buena y muy buen acebuzamiento.

RP: 1406

ADN: N354107

PA: 690 kg.

FN: 13/07/22

PN: 35 kg.

CE: 40 cm.

REG: Definitivo

P205: 166 kg.

Rancho 4390 Sundance

Rancho BRG 8194 Caburé -T/E-

IBERÁ 17015 CABURÉ 7576

TRES CRUCES MR BRANGUS 7825

Corralera 7576 Aonikenk Trabuco

Tres Cruces Don Raúl 6831 -T/E-

PN	PD	AM	L&C	PF	CE	AOB	GC	%GI	RFI	
-1,09	5,13	-0,5	2,06	12,26	1,18	1,53	-0,48	0,18	-0,12	DEP
0,73	0,67	0,48	-	0,65	0,77	0,61	0,57	0,59	0,49	PREC
2	51	98	98	42	12	42	99	43	12	RANK



Ita Pucu, su padre



Mr. Brangus, su abuelo materno

[IR A OFERTA ON-LINE](#)



APTO VAQUILLONAS

LOTE 24

[YouTube](#) | [LINK AL VIDEO](#)

Tres Cruces Arasunú 1348 -FIV

Imponente volumen y tremendo arco costal.

Gran calidad racial y expresión de padre. Moderado PN y gran crecimiento posterior.

Posicionado como 2do mejor para RFI en la prueba 2023.

RP: 1348

ADN: N354097

PA: 720 kg.

FN: 03/07/22

PN: 32 kg.

CE: 38 cm.

REG: Definitivo

P205: 219 kg.

Pukavy Thor Rel 262 -T/E-

Tres Cruces Big Time 8600 -T/E-

PUK ARASUNÚ PUKAVY -FIV

TRES CRUCES 8600 7779

Puk Pukavy Shakira Ank -T/E-

Tres Cruces Manuel 5781 -T/E-

PN	PD	AM	L&C	PF	CE	AOB	GC	%GI	RFI	
0,04	12,23	0,83	6,94	21,87	0,37	2,61	1,4	0,15	-0,55	DEP
0,74	0,68	0,45	-	0,68	0,78	0,65	0,61	0,63	0,56	PREC
46	6	93	31	9	59	26	7	55	1	RANK



Arasunú, su padre



La 7779, su madre

[IR A OFERTA ON-LINE](#)



LOTE 25

[YouTube](#) | [LINK AL VIDEO](#)

Tres Cruces Arasunú 1332 -FIV

Excelente linea inferior y muy buena CE para la edad.

Moderado PN y gran crecimiento posterior.

Gran respaldo en linea materna.

RP: 1332

ADN: N354100

PA: 790 kg.

FN: 29/06/22

PN: 33 kg.

CE: 42 cm.

REG: Definitivo

P205: 226 kg.

Pukavy Thor Rel 262 -T/E-

Tres Cruces Big Time 8600 -T/E-

PUK ARASUNÚ PUKAVY -FIV

TRES CRUCES 8600 7779

Puk Pukavy Shakira Ank -T/E-

Tres Cruces Manuel 5781 -T/E-

PN	PD	AM	L&C	PF	CE	AOB	GC	%GI	
0,24	12,87	1,02	7,45	25,29	0,95	2,48	1,29	0,3	DEP
0,74	0,68	0,45	-	0,68	0,78	0,65	0,61	0,63	PREC
61	5	91	23	5	21	28	8	17	RANK



La 7779, su madre



Amambay, propio hermano

[IR A OFERTA ON-LINE](#)



LOTE 26A

[YouTube](#) | [LINK AL VIDEO](#)

Tres Cruces Arasunú 1366 -FIV

Pelo bien corto.

Gran respaldo en línea materna y gen colorado.

RP: 1366

ADN: N354103

PA: 734 kg.

FN: 09/07/22

PN: 43 kg.

CE: 36 cm.

REG: Definitivo

P205: 219 kg.

Pukavy Thor Rel 262 -T/E-

Alegría 3545F Deliberate

PUK ARASUNÚ PUKAVY -FIV

TRES CRUCES DALLAS 7735 -T/E-

Puk Pukavy Shakira Ank -T/E-

Tres Cruces Laurel 6579 -T/E-

PN	PD	AM	L&C	PF	CE	AOB	GC	%GI	
1,3	10,75	2,37	7,74	22,92	-0,07	5,62	1	0,16	DEP
0,76	0,72	0,48	-	0,68	0,79	0,65	0,61	0,63	PREC
95	10	74	20	7	87	5	15	51	RANK



Arasunú, su padre



La Dallas 7735, su madre

[IR A OFERTA ON-LINE](#)



LOTE 26B

YouTube | [LINK AL VIDEO](#)

Tres Cruces Arasunú 1410 -FIV

Gran calidad racial y expresión de padre.

Muy buen posterior.

Gran respaldo en línea materna.

RP: 1410

ADN: N354108

PA: 678 kg.

FN: 14/07/22

PN: 43 kg.

CE: 37 cm.

REG: Definitivo

P205: 223 kg.

Pukavy Thor Rel 262 -T/E-

Tres Cruces Big Time 8600 -T/E-

PUK ARASUNÚ PUKAVY -FIV

TRES CRUCES 8600 7779

Puk Pukavy Shakira Ank -T/E-

Tres Cruces Manuel 5781 -T/E-

PN	PD	AM	L&C	PF	CE	AOB	GC	%GI	
1,19	14,41	0,81	8,01	25,41	0,23	4,24	1,18	0,12	DEP
0,74	0,68	0,45	-	0,68	0,78	0,65	0,61	0,63	PREC
94	3	93	17	5	70	11	10	64	RANK



La 7779, su madre



Amambay, propio hermano

[IR A OFERTA ON-LINE](#)



APTO VAQUILLONAS

LOTE 27

[YouTube](#) | [LINK AL VIDEO](#)

Tres Cruces Arasunú 1340 -FIV

Facilidad de parto y excelente desarrollo posterior.

Pelo bien corto.

-

RP: 1340

ADN: N354095

PA: 730 kg.

FN: 02/07/22

PN: 34 kg.

CE: 39 cm.

REG: Definitivo

P205: 201 kg.

Pukavy Thor Rel 262 -T/E-

Anamelia B059 Maximus -T/E-

PUK ARASUNÚ PUKAVY -FIV

TRES CRUCES SPARTACUS 7231 -T/E-

Puk Pukavy Shakira Ank -T/E-

Tres Cruces Laurel 6271 -T/E-

PN	PD	AM	L&C	PF	CE	AOB	GC	%GI	
-0,26	9,66	1,51	6,33	21,56	0,1	5,66	0,98	0,02	DEP
0,75	0,7	0,46	-	0,67	0,78	0,65	0,62	0,64	PREC
22	14	87	44	9	79	5	15	84	RANK



Tunuyán, hermano materno.



La 7231 Spartacus, su madre

[IR A OFERTA ON-LINE](#)



LOTE 28

YouTube | LINK AL VIDEO

Tres Cruces LC Arasunú 9 -FIV

Toro de menos de 2 años y muy buen futuro.

Buena CE para la edad.

Gran respaldo en línea materna y gen colorado.

RP: 9

ADN: N354088

PA: 650 kg.

FN: 20/09/22

PN: 46 kg.

CE: 40 cm.

REG: Definitivo

P205: 249 kg.

Pukavy Thor Rel 262 -T/E-

Alegría 3545F Deliberate

PUK ARASUNÚ PUKAVY -FIV

TRES CRUCES DALLAS 7735 -T/E-

Puk Pukavy Shakira Ank -T/E-

Tres Cruces Laurel 6579 -T/E-

PN	PD	AM	L&C	PF	CE	
1,89	12,93	1,8	8,27	22,6	-0,07	DEP
0,76	0,73	0,48	-	0,61	0,63	PREC
98	5	83	14	8	87	RANK



Arasunú, su padre



La Dallas 7735, su madre

IR A OFERTA ON-LINE



LOTE 29A

[YouTube](#) | [LINK AL VIDEO](#)

Tres Cruces Cautivo 1334 -FIV

Dúo de propios hermanos.

Ambos toros con tremendas CE para la edad.

Muy buen respaldo materno.

RP: 1334

ADN: N354101

PA: 748 kg.

FN: 30/06/22

PN: 43 kg.

CE: 43 cm.

REG: Definitivo

P205: 268 kg.

Siguiman 2229 Raucho

Las Lilas 3155-Y Dragonean Orozc G5

CAUTIVO 187 ACORAZADO

TRES CRUCES FRONTERIZO 7291 -T/E-

Rincón de Fuego C2865

Tres Cruces Laurel 6259 -T/E-

PN	PD	AM	L&C	PF	CE	AOB	GC	%GI	
1,22	17,71	0,21	9,06	33,51	2,01	4,17	0,58	0,37	DEP
0,76	0,71	0,61	-	0,69	0,79	0,68	0,65	0,67	PREC
94	1	96	9	1	2	12	32	10	RANK



Loreto, hermano materno.



La 9077, hermana materna.

[IR A OFERTA ON-LINE](#)



LOTE 29B

 YouTube | LINK AL VIDEO

Tres Cruces Cautivo 1336 -FIV

Muy buen respaldo materno.

Gen colorado.

Ideal para quienes busquen tamaño y crecimiento.

RP: 1336

ADN: N354102

PA: 818 kg.

FN: 01/07/22

PN: 41 kg.

CE: 45 cm.

REG: Definitivo

P205: 311 kg.

Siguiman 2229 Raucho

Las Lilas 3155-Y Dragonean Orozc G5

CAUTIVO 187 ACORAZADO

TRES CRUCES FRONTERIZO 7291 -T/E-

Rincón de Fuego C2865

Tres Cruces Laurel 6259 -T/E-

PN	PD	AM	L&C	PF	CE	AOB	GC	%GI	
1,09	19,3	-0,23	9,42	34,57	2,09	2,57	0,42	0,49	DEP
0,76	0,71	0,61	-	0,69	0,79	0,68	0,65	0,67	PREC
92	1	97	7	1	2	26	43	4	RANK



Loreto, hermano materno.



La 9077 , hermana materna.

IR A OFERTA ON-LINE



LOTE 30A

[YouTube](#) | [LINK AL VIDEO](#)

Tres Cruces Turbo 1352 -FIV

Bien masculino y expresivo.

Muy buen respaldo materno.

Muy buena estructura.

RP: 1352

ADN: N354098

PA: 704 kg.

FN: 04/07/22

PN: 41kg.

CE: 38 cm.

REG: Definitivo

P205: 235 kg.

Morris Máximo 116 -T/E-

Anamelia B059 Maximus -T/E-

BERMEJO 149 MAX GIM -T/E-
TRES CRUCES SPARTACUS 7231 -T/E-

Corralera 5186 Lanín E-846 C

Tres Cruces Laurel 6271 -T/E-

PN	PD	AM	L&C	PF	CE	AOB	GC	%GI	RFI	
0,95	13,77	0,81	7,69	31,87	1,02	5,73	0,32	-0,07	0,31	DEP
0,75	0,71	0,62	-	0,68	0,79	0,65	0,61	0,63	0,55	PREC
90	4	93	20	2	18	5	55	92	97	RANK



Turbo, su padre



La 7231 Spartacus, su madre

[IR A OFERTA ON-LINE](#)



APTO VAQUILLONAS

LOTE 30B

[YouTube](#) | [LINK AL VIDEO](#)

Tres Cruces Lukaku 1380 -FIV

Muy buen arco costal.

Excelentes números.

Su madre, la 7625, donante propia hermana de Facundo.

RP: 1380

ADN: N354105

PA: 728 kg.

FN: 09/07/22

PN: 37 kg.

CE: 38 cm.

REG: Definitivo

P205: 224 kg.

Mc Nuff Said 889T50 E/T

Las Lilas 3155-Y Dragonean Orozc G5

EL PORVENIR 5530 NUFF SAID -T/E-
TRES CRUCES FRONTERIZO 7625 -T/E-

El Porvenir 1710 Aonikenk

Tres Cruces Tanque 6685 -T/E-

PN	PD	AM	L&C	PF	CE	AOB	GC	%GI	RFI	
0,01	11,16	3,5	9,08	28,79	0,75	4,52	0,77	0,29	-0,08	DEP
0,73	0,66	0,54	-	0,67	0,78	0,66	0,63	0,65	0,57	PREC
43	9	52	9	3	31	9	23	19	21	RANK



Luciano, hermano materno



La 7625 Fronterizo, su madre

[IR A OFERTA ON-LINE](#)



LOTE 31

YouTube | LINK AL VIDEO

Tres Cruces Cautivo 1382 -FIV

Gran calidad racial y expresión de padre.

Buena apertura de sangres en su línea materna.

Excelente CE para la edad.

RP: 1382

ADN: N354106

PA: 762 kg.

FN: 10/07/22

PN: 43 kg.

CE: 44 cm.

REG: Definitivo

P205: 272 kg.

Siguiman 2229 Raucho

MC Crossover 834Y

CAUTIVO 187 ACORAZADO

TRES CRUCES CROSSOVER 8775 -FIV

Rincón de Fuego C2865

Tres Cruces 8600 7779

PN	PD	AM	L&C	PF	CE	AOB	GC	%GI	
1,93	21,35	-2,14	8,53	36,55	2,14	4,66	0,72	0,44	DEP
0,73	0,7	0,54	-	0,67	0,77	0,66	0,63	0,65	PREC
98	1	99	12	1	1	9	25	6	RANK



La 8775 Crossover, su madre



La 7779, su abuela materna

IR A OFERTA ON-LINE



LOTE 32

[YouTube](#) | [LINK AL VIDEO](#)

Tres Cruces Cautivo 1386 -FIV

Buena linea inferior.

Moderado PN y buen crecimiento posterior.

-

RP: 1386

ADN: N342173

PA: 748 kg.

FN: 10/07/22

PN: 36 kg.

CE: 41 cm.

REG: Definitivo

P205: 228 kg.

Siguiman 2229 Raucho

Guasunchos 2333 -T/E-

CAUTIVO 187 ACORAZADO
AGROMELU DEL NORTE 8105

Rincón de Fuego C2865

Agromelu del Norte 4505

PN	PD	AM	L&C	PF	CE	AOB	GC	%GI	
0,25	11,44	0,35	6,07	20,98	1,15	3,86	0,85	0,19	DEP
0,72	0,66	0,53	-	0,65	0,77	0,64	0,61	0,63	PREC
62	8	95	51	10	13	14	19	40	RANK



Cautivo, su padre

[IR A OFERTA ON-LINE](#)



LOTE 33

YouTube | LINK AL VIDEO

Tres Cruces LC Viamonte 7 -FIV

CONVENIO LAS CASUALINAS

Un proyecto de padre con gran futuro por delante.

Crecimiento explosivo y moderación en su peso final.

Gran respaldo materno.

RP: 7

ADN: N354118

PA: 630 kg.

FN: 16/09/22

PN: 31 kg.

CE: 40 cm.

REG: Definitivo

P205: 226 kg.

Cactus 1897 Best Seller Milonga

Alegría 3545F Deliberate

LATISANA BRG 16 HEMINGWAY -T/E-

TRES CRUCES DALLAS 7735 -T/E-

Rancho 8640

Tres Cruces Laurel 6579 -T/E-

PN	PD	AM	L&C	PF	CE	
0,93	8,23	3,5	7,61	17,33	0,56	DEP
0,76	0,73	0,58	-	0,62	0,64	PREC
90	22	52	21	19	44	RANK



RP 17 , hermana materna



La Dallas 7735, su madre

IR A OFERTA ON-LINE



APTO VAQUILLONAS

LOTE 34

YouTube | LINK AL VIDEO

Tres Cruces Dream Forever 1344 -FIV

Muy buena línea inferior y buena CE.

Combina apertura de sangre en el lado paterno con un gran respaldo en línea materna.

Excelente DEP de PN.

RP: 1344

ADN: N354096

PA: 676 kg.

FN: 03/07/22

PN: 38 kg.

CE: 41 cm.

REG: Definitivo

P205: 210 kg.

Cx Legends Dream 610/U1

Alparamis Home Run 8313Z 15009 -T/E-

CX DREAM FOREVER 365/A

TRES CRUCES MALCOLM X 7943

Miss J-R 365-3

Tres Cruces Galán 6929 -T/E-

PN	PD	AM	L&C	PF	CE	AOB	GC	%GI	
-0,25	6,06	5,22	8,26	12,38	0,77	-1,1	0,7	0,27	DEP
0,73	0,67	0,44	-	0,64	0,77	0,62	0,57	0,6	PREC
22	41	9	14	41	30	94	26	22	RANK



La Malcolm X 7943, su madre

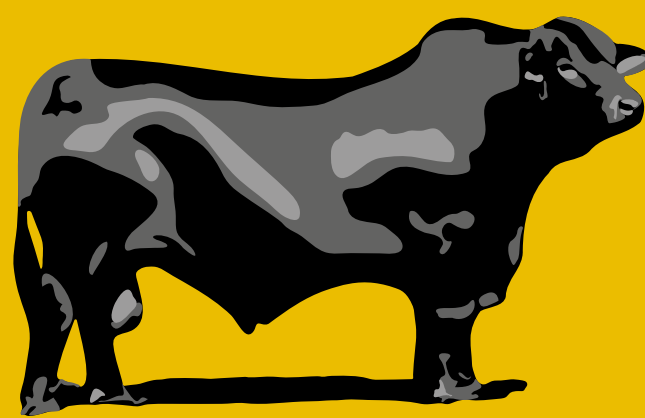


Átomo, hermano materno

[IR A OFERTA ON-LINE](#)

VIENTRES SUPERIORES

PARA DONANTES.
VAQUILLONAS PREÑADAS Y VACAS CON CRÍA.



TRES CRUCES



VENTA 50%

LOTE 35

[YouTube](#) | [LINK AL VIDEO](#)[IR A OFERTA ON-LINE](#)**LOTE ESPECIAL**

ELECCIÓN 50% PARICIÓN 2024

Por primera vez en la historia, Tres Cruces ofrece la elección del 50% de un ternero/a sobre el total de la parición 2024. Un lote muy especial, una oportunidad para acceder directamente al corazón de nuestro programa y elegir primero.

El comprador tendrá la posibilidad de seleccionar cualquier producto nacido en 2024 en Luján, Provincia de Buenos Aires y compartirlo con nosotros al 50%.



VENTA 50%

LOTE 36

[YouTube](#) | [LINK AL VIDEO](#)

Tres Cruces Cautivo 9269

Posterior impactante y gran expresión racial.

Baja estatura y extrema corrección en su línea inferior.

Preñada a los 16 meses. PN bien moderado.

RP: 9269 **ADN:** N344446 **PA:** 495 kg.

FN: 20/11/22 **PN:** 32 kg.

REG: Definitivo **P205:** 270 kg.

Siguiman 2229 Raucho

CAUTIVO 187 ACORAZADO

Rincón de Fuego C2865

EDO: PREÑADA

F. IATF: **F. REP:** 15/3/24 al 30/4/24

TORO: **T. REP:** Porto Alegre

Tres Cruces Dallas 9734 -T/E-

TRES CRUCES DIMAS 8329

Tres Cruces 1190 1547

PN	PD	AM	L&C	PF	CE	
0,75	13,61	-0,93	5,88	18,01	1,02	DEP
0,73	0,65	0,55	-	0,58	0,57	PREC
85	4	99	58	17	18	RANK



La 9269 al pie de su madre, la 8329



Cautivo, su padre

[IR A OFERTA ON-LINE](#)



VENTA 50%

LOTE 37A

[YouTube](#) | [LINK AL VIDEO](#)

Tres Cruces MT Sorpresa 17 -FIV

CONVENIO MARIA TRINIDAD

Gran combinación de acebuzamiento con fortaleza estructural y tremendo volumen.

Muy buen posterior y arco costal.

Gran respaldo materno.

RP: 17 **ADN:** E/T **PA:** 575 kg.

FN: 24/10/22 **PN:** 30 kg.

REG: Definitivo **P205:** 226 kg.

Cactus 2229 Monchito Merlo Máximo

EL PORVENIR 7571 MARATHON T/E|

El Porvenir 3477 Cassius Clay -T/E-

EDO: PREÑADA

F. IATF: 1/3/24

F. REP:

TORO: Porto Alegre

T. REP:

Alegría 3545F Deliberate

TRES CRUCES DALLAS 7735 -T/E-

Tres Cruces Laurel 6579 -T/E-

PN	PD	AM	L&C	PF	CE	
0,85	11,35	2,14	7,82	27,84	0,97	DEP
0,76	0,73	0,56	-	0,62	0,64	PREC
88	8	78	19	3	20	RANK



Susana, propia hermana, Campeona Tn Mayor Palermo 23'



La Dallas 7735, su madre.

[IR A OFERTA ON-LINE](#)



VENTA 50%

LOTE 37B

[YouTube](#) | [LINK AL VIDEO](#)

Tres Cruces MT Sorpresa 19 -FIV

CONVENIO MARÍA TRINIDAD

De gran suavidad en su frente,
muy armónica.

Dúo de hermanas enteras preñadas
a los 17 meses en un ambiente
difícil.

Su propia hermana, Susana,
fue campeona Ternera Mayor
Palermo 2023.

RP: 19

ADN: E/T

PA: 510 kg.

EDO: PREÑADA

FN: 26/10/22

PN: 33 kg.

F. IATF: 1/3/24

F. REP:

REG: Definitivo

P205: 229 kg.

TORO: Porto Alegre

T. REP:

Cactus 2229 Monchito Merlo Máximo

Alegria 3545F Deliberate

EL PORVENIR 7571 MARATHON T/E|**TRES CRUCES DALLAS 7735 -T/E-**

El Porvenir 3477 Cassius Clay -T/E-

Tres Cruces Laurel 6579 -T/E-

PN	PD	AM	L&C	PF	CE	
1,16	11,94	2,16	8,13	28,95	0,97	DEP
0,76	0,73	0,56	-	0,62	0,64	PREC
93	7	78	16	3	20	RANK



La 17, propia hermana



La Dallas 7735, su madre

[IR A OFERTA ON-LINE](#)



VENTA 50%

LOTE 38

[YouTube](#) | [LINK AL VIDEO](#)

Tres Cruces Mr Bull 9295

De extraordinaria calidad racial.

Muy buen arco costal.

Uno de los primeros productos de Mr. Bull, en la tremenda 7827.

RP: 9295

ADN: N340098

PA: 526 kg.

EDO: CON SERVICIO

FN: 23/2/23

PN: 47 kg.

F. IATF:

F. REP: 1/8/24 al 15/9/24

REG: Definitivo

P205: 250 kg.

TORO:

T. REP: Porto Alegre

Rancho BRG 8194 Caburé -T/E-

Corralero 9791 Máximo I-816 C

GENPRO 45 MR BRANGUS 1785
TRES CRUCES ETIQUETA NEGRA 7827

Rancho 1785 -T/E-

Tres Cruces Spartacus 7117

PN	PD	AM	L&C	PF	CE	
3,35	17,67	4,35	13,18	37,31	0,72	DEP
0,7	0,63	0,47	-	0,46	0,46	PREC
99	1	20	1	1	33	RANK



Mr. Bull, su padre



La Etiqueta Negra 7827, su madre.

[IR A OFERTA ON-LINE](#)



VENTA 50% DE UNA ELECCIÓN

LOTE 39A

[YouTube](#) | [LINK AL VIDEO](#)

Tres Cruces Lukaku 9077 -FIV

Gran balance, muy femenina y muy buen arco costal, tremendos números.

PN extremadamente bajo, gran potencial para formar líneas de facilidad de parto.

Mejor Individual de Lote, Expo Brangus Al Sur 24'.

RP: 9077 **ADN:** N354114 **PA:** 590 kg.

FN: 30/6/22 **PN:** 29 kg.

REG: Definitivo **P205:** 203 kg.

Mc Nuff Said 889T50 E/T

EL PORVENIR 5530 NUFF SAID -T/E-

El Porvenir 1710 Aonikenk

EDO: PREÑADA

F. IATF: 17/1/24

F. REP:

TORO: Porto Alegre

T. REP:

Las Lilas 3155-Y Dragonean Orozc G5

TRES CRUCES FRONTERIZO 7291 -T/E-

Tres Cruces Laurel 6259 -T/E-

PN	PD	AM	L&C	PF	CE	AOB	GC	%GI	
-0,88	12,2	3,39	9,49	27,88	1,26	6,71	0,21	0,22	DEP
0,75	0,71	0,58	-	0,68	0,64	0,68	0,65	0,66	PREC
4	6	54	7	3	10	3	74	32	RANK



Loreto, propio hermano



La Fronterizo 7291, su madre

[IR A OFERTA ON-LINE](#)



VENTA 50% DE UNA ELECCIÓN

LOTE 39B

[YouTube](#) | [LINK AL VIDEO](#)

Tres Cruces Crossover 9095 -FIV

Muy buena linea inferior.

De linea superior bien firme y gran amplitud de caderas.

Gran respaldo materno.

RP: 9095

ADN: E/T

PA: 572 kg.

EDO: PREÑADA

FN: 3/7/22

PN: 39 kg.

F. IATF:

F. REP: 1/2/24 al 8/3/24

REG: Definitivo

P205: 209 kg.

TORO:

T. REP: Porto Alegre

Lambert of Brinks

Tres Cruces Big Time 8600 -T/E-

MC CROSSOVER 834Y
TRES CRUCES 8600 7779

Mc Ms Guns 834W3

Tres Cruces Manuel 5781 -T/E-

PN	PD	AM	L&C	PF	CE	AOB	GC	%GI	
1,5	17,27	1,42	10,06	33,75	1,88	3,34	1,18	0,37	DEP
0,74	0,68	0,57	-	0,68	0,63	0,63	0,59	0,61	PREC
97	1	87	4	1	2	18	10	10	RANK



8775, propia hermana.



La 7779, su madre.

[IR A OFERTA ON-LINE](#)



VENTA 100%

LOTE 40

[YouTube](#) | [LINK AL VIDEO](#)

Tres Cruces Cautivo 9163

Muy buen potencial para hacer líneas de facilidad de parto.

Buen grado de acebuzamiento.

De baja estatura y muy buen ancho.

RP: 9163

ADN: N354116

PA: 512 kg.

FN: 18/7/22

PN: 30 kg.

REG: Avanzado

P205: 233 kg.

Siguiman 2229 Raucho

CAUTIVO 187 ACORAZADO

Rincón de Fuego C2865

EDO: PREÑADA

F. IATF:

F. REP: 1/2/24 al 8/3/24

TORO:

T. REP: Porto Alegre

Tres Cruces Houston 8206

TRES CRUCES MALAMBO 1445

Tres Cruces 722 Angus

PN	PD	AM	L&C	PF	CE	AOB	GC	%GI	
-0,41	11,9	0,62	6,56	14,83	0,92	3,06	0,4	0,18	DEP
0,72	0,64	0,57	-	0,65	0,56	0,63	0,6	0,62	PREC
15	7	94	39	28	22	21	45	42	RANK



Cautivo, su padre.



Malambo, su abuelo materno.

[IR A OFERTA ON-LINE](#)



VENTA 100%

LOTE 41A

[YouTube](#) | [LINK AL VIDEO](#)

Tres Cruces LC Acorazado 2 -FIV

CONVENIO LAS CASUALINAS

Dúo de propias hermanas de gran consistencia en línea materna.

Baja estatura y buena línea inferior.

Preñada a los 17 meses.

RP: 2 **ADN:** N354111 **PA:** 520 kg.

FN: 1/9/22 **PN:** 28 kg.

REG: Definitivo **P205:** 226 kg.

Tres Cruces Don Aurelio 7754 -T/E-

SIGUIMAN 2229 RAUCHO

La Ciénaga 1307 Yacaré

EDO: PREÑADA

F. IATF: 19/2/24

F. REP:

TORO: Porto Alegre

T. REP:

Alparamis Home Run 8313Z 15009 -T/E-

TRES CRUCES MALCOLM X 7943

Tres Cruces Galán 6929 -T/E-

PN	PD	AM	L&C	PF	CE	
-0,39	9,3	3,78	8,43	18,75	1,06	DEP
0,76	0,73	0,64	-	0,64	0,65	PREC
16	16	46	13	15	16	RANK

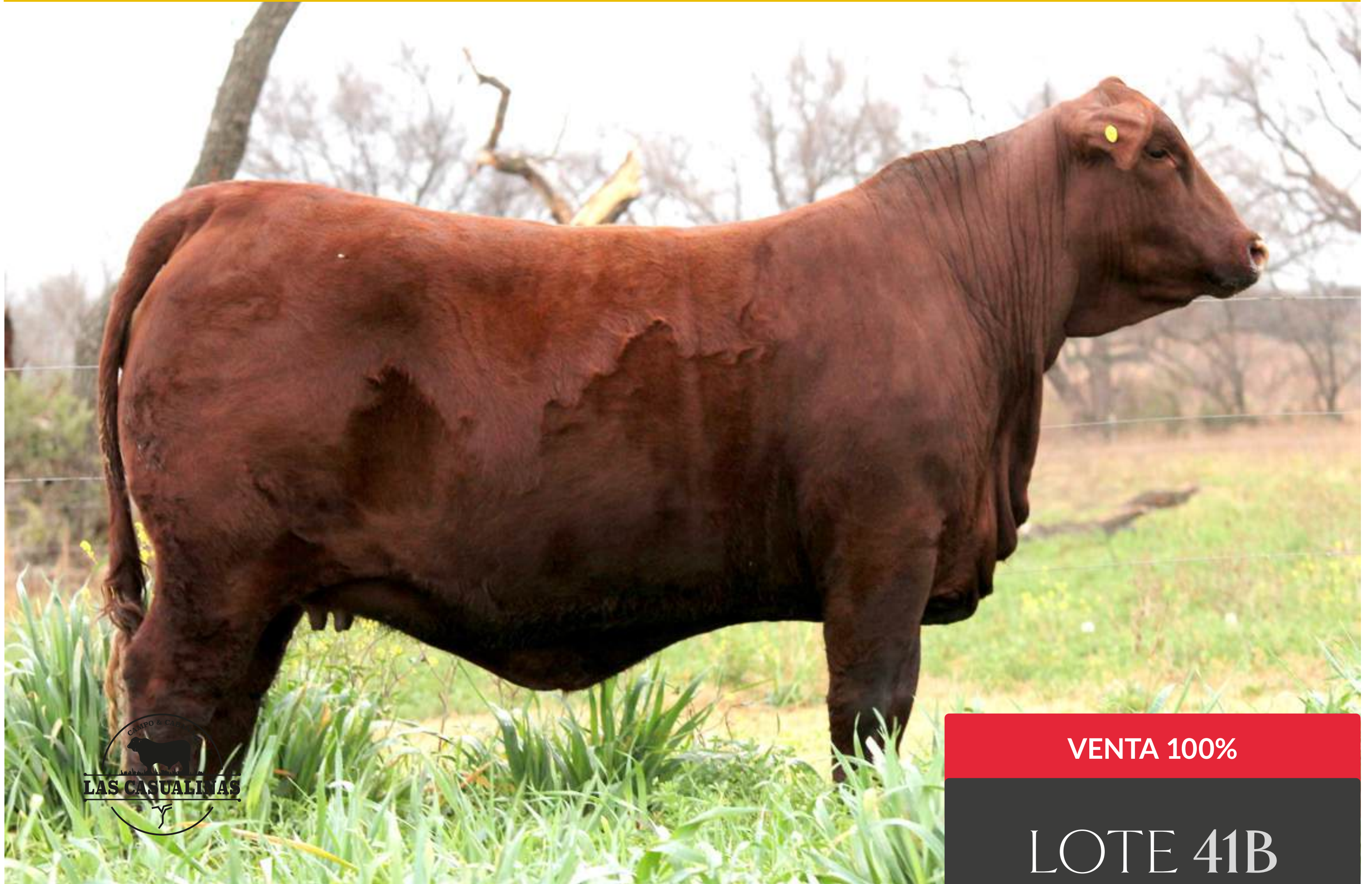


La Malcolm X 7943, su madre.



Átomo, propio hermano.

[IR A OFERTA ON-LINE](#)



VENTA 100%

LOTE 41B

[YouTube](#) | [LINK AL VIDEO](#)

Tres Cruces LC Acorazado 6 -FIV

CONVENIO LAS CASUALINAS

Familia con enorme cantidad de propios hermanos destacados.

De buena clase y frente bien expresivo.

Preñada a los 17 meses.

RP: 6 **ADN:** N354112 **PA:** 600 kg.

FN: 9/9/22 **PN:** 29 kg.

REG: Definitivo **P205:** 229 kg.

Tres Cruces Don Aurelio 7754 -T/E-

SIGUIMAN 2229 RAUCHO

La Ciénaga 1307 Yacaré

EDO: PREÑADA

F. IATF: 19/2/24

F. REP:

TORO: Porto Alegre

T. REP:

Alparamis Home Run 8313Z 15009 -T/E-

TRES CRUCES MALCOLM X 7943

Tres Cruces Galán 6929 -T/E-

PN	PD	AM	L&C	PF	CE	
-0,27	9,97	3,68	8,67	19,56	1,06	DEP
0,76	0,73	0,64	-	0,64	0,65	PREC
21	13	48	11	13	16	RANK



Agustina, propia hermana.



Azucena, propia hermana.

[IR A OFERTA ON-LINE](#)



VENTA 100%

LOTE 42

[YouTube](#) | [LINK AL VIDEO](#)

Tres Cruces IS Cautivo 9261 -FIV

CONVENIO ITA SIRI

Excelente línea inferior, baja estatura y buen acebuzamiento.

Interesante apertura de sangres por su lado materno.

Donante para trabajar con gran versatilidad.

RP: 9261

ADN: E/T

PA: 580 kg.

EDO: PREÑADA

FN: 10/7/22

PN: 37 kg.

F. IATF:

F. REP: 25/1/24 al 1/3/24

REG: Avanzado

P205: 100 kg.

TORO:

T. REP: Ita Siri Capitán 118

Siguiman 2229 Raucho

Las Lilas 7033-F Ministro Mau G2

CAUTIVO 187 ACORAZADO
TRES CRUCES DIPLOMÁTICO 979

Rincón de Fuego C2865

Tres Cruces 671 Angus

PN	PD	AM	L&C	PF	CE	AOB	GC	%GI	
0,07	10,05	1,38	6,41	17,07	0,76	2,94	-0,1	0,25	DEP
0,75	0,6	0,61	-	0,68	0,64	0,65	0,62	0,64	PREC
48	13	88	42	20	30	22	93	26	RANK



La 979, su madre.



Cautivo, su padre.

[IR A OFERTA ON-LINE](#)



VENTA 100%

LOTE 43

[YouTube](#) | [LINK AL VIDEO](#)

Tres Cruces MT Ita Cora 25 -FIV

CONVENIO MARÍA TRINIDAD

Una de las primeras hijas de Ita Corá en salir a venta.

Bien expresiva en su frente y buena línea inferior.

Muy buen respaldo materno.

RP: 25 **ADN:** E/T **PA:** 545 kg.

FN: 30/10/22 **PN:** 36 kg.

REG: Definitivo **P205:** 235 kg.

Guasunchos 5073 Pimentón 6061 -T/E-

TRES CRUCES PIMENTÓN 708 -T/E-

Tres Cruces Dallas 7845 -T/E-

EDO: PREÑADA

F. IATF: 20/5/24

F. REP:

TORO: Porto Alegre

T. REP:

Cx Home Run 135/P

ALPARAMIS H. RUN 8313Z 15010 -T/E-

Las Marías 8313 Palito 6247

PN	PD	AM	L&C	PF	CE	
0,35	10,49	4,18	9,42	20,47	1,28	DEP
0,75	0,72	0,51	-	0,59	0,6	PREC
68	11	23	7	11	10	RANK



Ita Cora, su padre.



La 15010, su madre.

[IR A OFERTA ON-LINE](#)



VENTA 50% c/opción al 100%

LOTE 44

[YouTube](#) | [LINK AL VIDEO](#)

Tres Cruces LC ARASUNÚ 8 -FIV

CONVENIO LAS CASUALINAS

Gran respaldo materno.

Ideal para hacer líneas de facilidad de parto en colorado.

Preñada a los 17 meses.

RP: 8 **ADN:** N354113 **PA:** 540 kg.

FN: 13/9/22 **PN:** 29 kg.

REG: Definitivo **P205:** 208 kg.

Pukavy Thor Rel 262 -T/E-

PUK ARASUNÚ PUKAVY -FIV

Puk Pukavy Shakira Ank -T/E-

EDO: PREÑADA

F. IATF: 19/2/24

F. REP:
TORO: Porto Alegre

T. REP:

Alegría 3545F Deliberate

TRES CRUCES DALLAS 7735 -T/E-

Tres Cruces Laurel 6579 -T/E-

PN	PD	AM	L&C	PF	CE	
0,15	7,99	2,14	6,13	15,03	-0,07	DEP
0,76	0,73	0,48	-	0,61	0,63	PREC
55	24	78	49	28	87	RANK



Arasunú, su padre.



La Dallas 7735, su madre.

[IR A OFERTA ON-LINE](#)



VENTA 50% c/opción al 100%

LOTE 45

[YouTube](#) | [LINK AL VIDEO](#)

Montelindo Relevante 135 -FIV

CONVENIO MONTELINDO

De gran suavidad en su frente,
muy armónica.

Muy buena clase y calidad racial.

Buena línea inferior, fuerte en su
estructura y su posterior.

RP: 135 **ADN:** S29752 **PA:** 570 kg.

FN: 2/9/22 **PN:** 33 kg.

REG: Definitivo **P205:** 218 kg.

Guardián Y7993 Revelation Oscar -T/E-

LAS LILAS 5909-F RELMUN 6774-B G4

Las Lilas 6774-B

EDO: PREÑADA

F. IATF: **F. REP:** 1/3/24 al 30/3/24

TORO: **T. REP:** Montelindo 50

Rancho 1256 -T/E-

MONTELINDO FRANCESCO 31 -T/E-

Pozo 3847 Comodoro

PN	PD	AM	L&C	PF	CE	
0,56	11,18	3,43	9,02	26,6	0,97	DEP
0,73	0,7	0,6	-	0,61	0,61	PREC
79	9	54	9	4	20	RANK



Relevante, su padre.

[IR A OFERTA ON-LINE](#)



VENTA 100%

LOTE 46

[YouTube](#) | [LINK AL VIDEO](#)

Tres Cruces Mr Bull 9279

Arco costal muy prominente y excelente peso para su baja estatura.

Atractiva combinación de sangres y muy buen balance en sus DEPs.

Preñada a los 15 meses. Gen colorado y potencial de producir facilidad de parto.

RP: 9279 **ADN:** N354117 **PA:** 471 kg.

FN: 4/12/22 **PN:** 30 kg.

REG: Definitivo **P205:** 246 kg.

Rancho BRG 8194 Caburé -T/E-

GENPRO 45 MR BRANGUS 1785

Rancho 1785 -T/E-

EDO: PREÑADA

F. IATF: **F. REP:** 15/3/24 al 30/4/24

TORO: **T. REP:** Porto Alegre

Orígenes Dragón L1383

TRES CRUCES DAKOTA 7547 -T/E-

Tres Cruces Tanque 6581 -T/E-

PN	PD	AM	L&C	PF	CE	
0,07	10,62	3,61	8,92	21,6	1,19	DEP
0,71	0,63	0,45	-	0,48	0,48	PREC
48	11	50	9	9	12	RANK



Mr. Bull, su padre.



La Dakota 7547, su madre.

[IR A OFERTA ON-LINE](#)



VENTA 100%

LOTE 47

[YouTube](#) | [LINK AL VIDEO](#)

Montelindo Relevante 125 -FIV

CONVENIO MONTELINDO

Pelo bien corto y biotipo muy adaptado.

Muy femenina y bien armónica en sus movimientos.

Buena línea inferior, buen acebuzamiento. Buen equilibrio en sus DEPs.

RP: 125

ADN: S29758

PA: 520 kg.

EDO: PREÑADA

FN: 14/7/22

PN: 39 kg.

F. IATF:

F. REP: 1/5/24 al 30/5/24

REG: Definitivo

P205: 259 kg.

TORO:

T. REP: Servicio colectivo

Guardián Y7993 Revelation Oscar -T/E-

Rancho 1256 -T/E-

LAS LILAS 5909-F RELMUN 6774-B G4
MONTELINDO TC 37 FRANCESCO -T/E-

Las Lilas 6774-B

La Legua 620 -T/E-

PN	PD	AM	L&C	PF	CE	
0,79	14,68	1,84	9,18	28,59	0,69	DEP
0,72	0,68	0,57	-	0,56	0,53	PREC
86	3	83	8	3	35	RANK



La 37, "Fortunata", su madre.



Lote 50, hermana materna.

[IR A OFERTA ON-LINE](#)



VENTA 100%

LOTE 48

[YouTube](#) | [LINK AL VIDEO](#)

Tres Cruces IS Ita Pucu 9033 -FIV

CONVENIO ITA SIRI

Muy buen volumen y arco costal.
Clase y gran linea inferior.

Gran potencial para esta futura
donante por su respaldo materno.
Gen colorado.

Excelentes números, destacada
en PN y equilibrio en todos los
demás caracteres.

RP: 9033 **ADN:** N346910 **PA:** 550 kg.

FN: 19/3/22 **PN:** 35 kg.

REG: Definitivo **P205:** 205 kg.

Rancho 4390 Sundance

IBERÁ 17015 CABURÉ 7576

Corralera 7576 Aonikenk Trabuco

EDO: PREÑADA

F. IATF: **F. REP:** 25/1/24 al 1/3/24

TORO: **T. REP:** Ita Siri Capitán 118

Alparamis Home Run 8313Z 15009 -T/E-

TRES CRUCES MALCOLM X 7943

Tres Cruces Galán 6929 -T/E-

PN	PD	AM	L&C	PF	CE	
-0,52	8,37	4,57	8,75	14,59	0,34	DEP
0,76	0,72	0,53	-	0,61	0,64	PREC
11	21	16	11	29	62	RANK



La Malcolm X 7943, su madre.



Agustina, hermana materna.

[IR A OFERTA ON-LINE](#)



VENTA 100% de una ELECCIÓN

LOTE 49A

[YouTube](#) | [LINK AL VIDEO](#)

Tres Cruces Lukaku 9329 -FIV

Dúo de hermanas preñadas a los 15 meses en primer intento.

De frente bien suave y armónico, buen posterior.

Gran potencial para líneas de facilidad de parto.

RP: 9329 **ADN:** N350214 **PA:** 466 kg.

FN: 24/4/23 **PN:** 31 kg.

REG: Definitivo **P205:** 279 kg.

Mc Nuff Said 889T50 E/T

EL PORVENIR 5530 NUFF SAID -T/E-

El Porvenir 1710 Aonikenk

EDO: PREÑADA

F. IATF: 22/7/24

F. REP:

TORO: Porto Alegre

T. REP:

Pozo 5713 Francesco

POZO 8116

Pozo 4764 Lázaro

PN	PD	AM	L&C	PF	CE	
0,14	13,33	1,86	8,52	32,89	1,12	DEP
0,74	0,7	0,53	-	0,59	0,6	PREC
54	4	82	12	2	14	RANK



Lukaku, su padre.



Juramento, su abuelo materno.

[IR A OFERTA ON-LINE](#)



VENTA 100% de una ELECCIÓN

LOTE 49B

[YouTube](#) | [LINK AL VIDEO](#)

Tres Cruces Lukaku 9331 -FIV

Dúo de hermanas preñadas a los 15 meses en primer intento.

De frente bien suave y armónico, buen posterior.

Gran potencial para líneas de facilidad de parto.

RP: 9331 **ADN:** N350208 **PA:** 456 kg.

FN: 24/4/23 **PN:** 30 kg.

REG: Definitivo **P205:** 282 kg.

Mc Nuff Said 889T50 E/T

EL PORVENIR 5530 NUFF SAID -T/E-

El Porvenir 1710 Aonikenk

EDO: PREÑADA

F. IATF: 22/7/24

F. REP:

TORO: Porto Alegre

T. REP:

Pozo 5713 Francesco

POZO 8116

Pozo 4764 Lázaro

PN	PD	AM	L&C	PF	CE	
0,04	13,34	1,81	8,48	32,71	1,12	DEP
0,74	0,7	0,53	-	0,59	0,6	PREC
46	4	83	13	2	14	RANK



Lukaku, su padre.



Juramento, su abuelo materno.

[IR A OFERTA ON-LINE](#)



VENTA 100%

LOTE 50

[YouTube](#) | [LINK AL VIDEO](#)

Tres Cruces ML Profesor 9051

Muy buena combinación de acebuzamiento, precocidad y calidad racial.

El 100% de sus crías nacidas, son coloradas.

Gran potencial para crear líneas de facilidad de parto en colorado.

RP: 9051 **ADN:** N341299 **PA:** 586 kg.

FN: 25/3/22 **PN:** 29 kg.

REG: Definitivo **P205:** 253 kg.

Guasunchos 5073 Pimentón 6061 -T/E-

CAUTIVO 299 PIMENTÓN -T/E-

Cautiva 100 Heredero -T/E-

EDO: CON CRÍA

FN: FN 26/2/24 **RP:** Cría RP 1860

PADRE: Porto Alegre **S y PN:** Macho PN 33kg

Rancho 1256 -T/E-

MONTELINDO TC 37 FRANCESCO -T/E-

La Legua 620 -T/E-

PN	PD	AM	L&C	PF	CE	AOB	GC	%GI	
-0,4	14,06	1,64	8,67	29,8	0,61	-3,42	2,49	0,48	DEP
0,72	0,66	0,51	-	0,62	0,5	0,6	0,57	0,59	PREC
15	4	85	11	2	41	99	1	5	RANK



La 9051 al pie de su madre, Fortunata.



Profesor, su padre.

[IR A OFERTA ON-LINE](#)



VENTA 100%

LOTE 51A

[YouTube](#) | [LINK AL VIDEO](#)

Ita Siri Hemingway 417 -T/E-

CONVENIO ITA SIRI

Muy femenina y expresiva, extremadamente larga. Muy buena ubre.

Proviene de una de las familias fundadoras en Ita Siri, con el respaldo de la Laurel 7425.

Su propia hermana, la 421, una de las destacadas del Remate 2023.

RP: 417 **ADN:** S24513 **PA:** 468 kg.

FN: 4/7/22 **PN:** 38 kg.

REG: Definitivo **P205:** 191 kg.

Cactus 320 Best Seller

CACTUS 1897 BEST SELLER MILONGA

Cactus 444 Mileno

EDO: CON CRÍA

FN: FN 17/8/24 **RP:** Cría RP 350

PADRE: Pirayú **S y PN:** Macho PN 32kg

Guasunchos 5073 Pimentón 6061 -T/E-

ITA SIRI 41 PIMENTÓN -T/E-

Tres Cruces Laurel 7425 -T/E-

PN	PD	AM	L&C	PF	CE	
0,7	10,29	3,72	8,86	21,61	0,83	DEP
0,71	0,66	0,6	-	0,6	0,59	PREC
84	12	47	10	9	27	RANK



La Pimentón 41, su madre.



La 421, propia hermana.

[IR A OFERTA ON-LINE](#)



VENTA 100%

LOTE 51B

[YouTube](#) | [LINK AL VIDEO](#)

Ita Siri Hemingway 423 -T/E-

CONVENIO ITA SIRI

Muy buena estructura.

Criando un muy lindo macho.

Enorme respaldo en su familia materna.

RP: 423 **ADN:** S24512 **PA:** 450 kg.

FN: 15/7/22 **PN:** 40 kg.

REG: Definitivo **P205:** 182 kg.

Cactus 320 Best Seller

CACTUS 1897 BEST SELLER MILONGA

Cactus 444 Mileno

EDO: CON CRÍA

FN: FN 18/8/24

RP: Cría RP 352

PADRE: Pirayú

S y PN: Macho PN 34kg

Guasunchos 5073 Pimentón 6061 -T/E-

ITA SIRI 41 PIMENTÓN -T/E-

Tres Cruces Laurel 7425 -T/E-

PN	PD	AM	L&C	PF	CE	
0,92	10,89	3,68	9,13	22,55	0,83	DEP
0,71	0,66	0,6	-	0,6	0,59	PREC
90	10	48	8	8	27	RANK



La Pimentón 41, su madre.



La 417, propia hermana.

IR A OFERTA ON-LINE



VENTA 100%

LOTE 52

[YouTube](#) | [LINK AL VIDEO](#)

Tres Cruces ML Acorazado 57 -T/E-

CONVENIO MONTELINDO

Muy buena calidad racial. Criando una ternera muy destacada, de un toro de repaso.

De gran similitud con muchas de sus hermanas mas destacadas.

Enorme respaldo en su familia materna.

RP: 57

ADN: E/T

PA: 565 kg.

FN: 6/9/21

PN: 26 kg.

REG: Definitivo

P205: 189 kg.

Tres Cruces Don Aurelio 7754 -T/E-

SIGUIMAN 2229 RAUCHO

La Ciénaga 1307 Yacaré

EDO: CON CRÍA

FN: FN 04/07/24

RP: Cría RP T113

PADRE: Montelindo 128 S y PN: Hembra PN 27kg

Alparamis Home Run 8313Z 15009 -T/E-

TRES CRUCES MALCOLM X 7943

Tres Cruces Galán 6929 -T/E-

PN	PD	AM	L&C	PF	CE	
-0,73	9,11	3,72	8,27	18,43	1,06	DEP
0,76	0,73	0,64	-	0,69	0,65	PREC
7	17	47	14	16	16	RANK



La Malcolm X 7943, su madre.



Agustina, hermana materna.

[IR A OFERTA ON-LINE](#)



VENTA 100%

LOTE 53

[YouTube](#) | [LINK AL VIDEO](#)

Tres Cruces Cautivo 9129 -FIV

Buen acebuzamiento. Gran expresión racial y muy femenina.

Excelente ubre. Importante respaldo materno.

Criando un macho de extremadamente bajo peso al nacer.

RP: 9129

ADN: N354115

PA: 572 kg.

FN: 10/7/22

PN: 36 kg.

REG: Definitivo

P205: 241 kg.

Siguiman 2229 Raucho

CAUTIVO 187 ACORAZADO

Rincón de Fuego C2865

EDO: CON CRÍA

FN: FN 07/07/24

RP: Cría RP 1892

PADRE: Porto Alegre

S y PN: Macho PN 21kg

Rancho 215 -T/E-

TRES CRUCES DON RAÚL 7235 -T/E-

Tres Cruces Laurel 6459 -T/E-

PN	PD	AM	L&C	PF	CE	AOB	GC	%GI	
0,69	16,3	-0,92	7,23	28,58	1,67	4,31	-0,28	0,35	DEP
0,76	0,72	0,59	-	0,7	0,65	0,68	0,65	0,67	PREC
84	2	99	27	3	4	11	97	12	RANK



La 9103, propia hermana, una de las destacadas de Gen 23'.



La Don Raúl 7235, su madre.

[IR A OFERTA ON-LINE](#)



Tres Cruces Viamonte 8987 -FIV

Gran fortaleza en su estructura.
Muy buen volumen y amplitud de caderas.

Excelente costilla.

Vaca de segundo servicio, criando un buen macho de Sorpresa.

RP: 8987 **ADN:** S8520 **PA:** 680 kg.

FN: 7/7/21 **PN:** 38 kg.

REG: Definitivo **P205:** 229 kg.

Cactus 1897 Best Seller Milonga

LATISANA BRG 16 HEMINGWAY -T/E-

Rancho 8640

EDO: CON CRÍA

FN: 19/8/24

RP: Cría RP 1994

PADRE: Sorpresa

S y PN: Macho PN 37kg

Tres Cruces Don Aurelio 8308 -T/E-

TRES CRUCES ATLAS 7165

Tres Cruces Manuel 5781 -T/E-

PN	PD	AM	L&C	PF	CE	
1,49	11,39	3,4	9,09	30,71	0,79	DEP
0,75	0,71	0,53	-	0,67	0,6	PREC
96	8	54	8	2	29	RANK



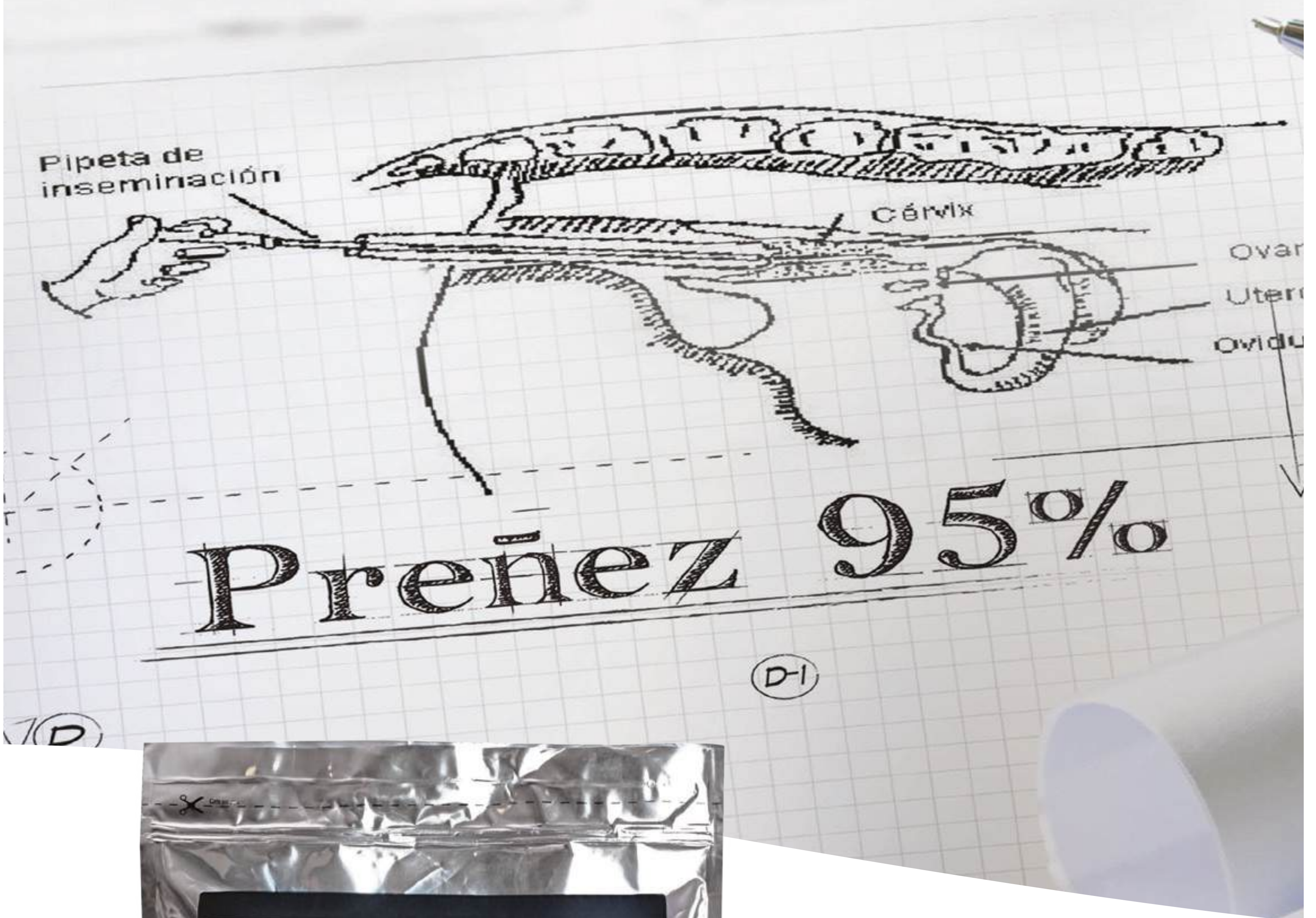
La Atlas 7165, su madre.



Viamonte, su padre.

[IR A OFERTA ON-LINE](#)

El plan es lograr la preñez.



Consultá con tu médico veterinario



Pack Reproductivo sincroniza el ciclo reproductivo de tu rodeo.

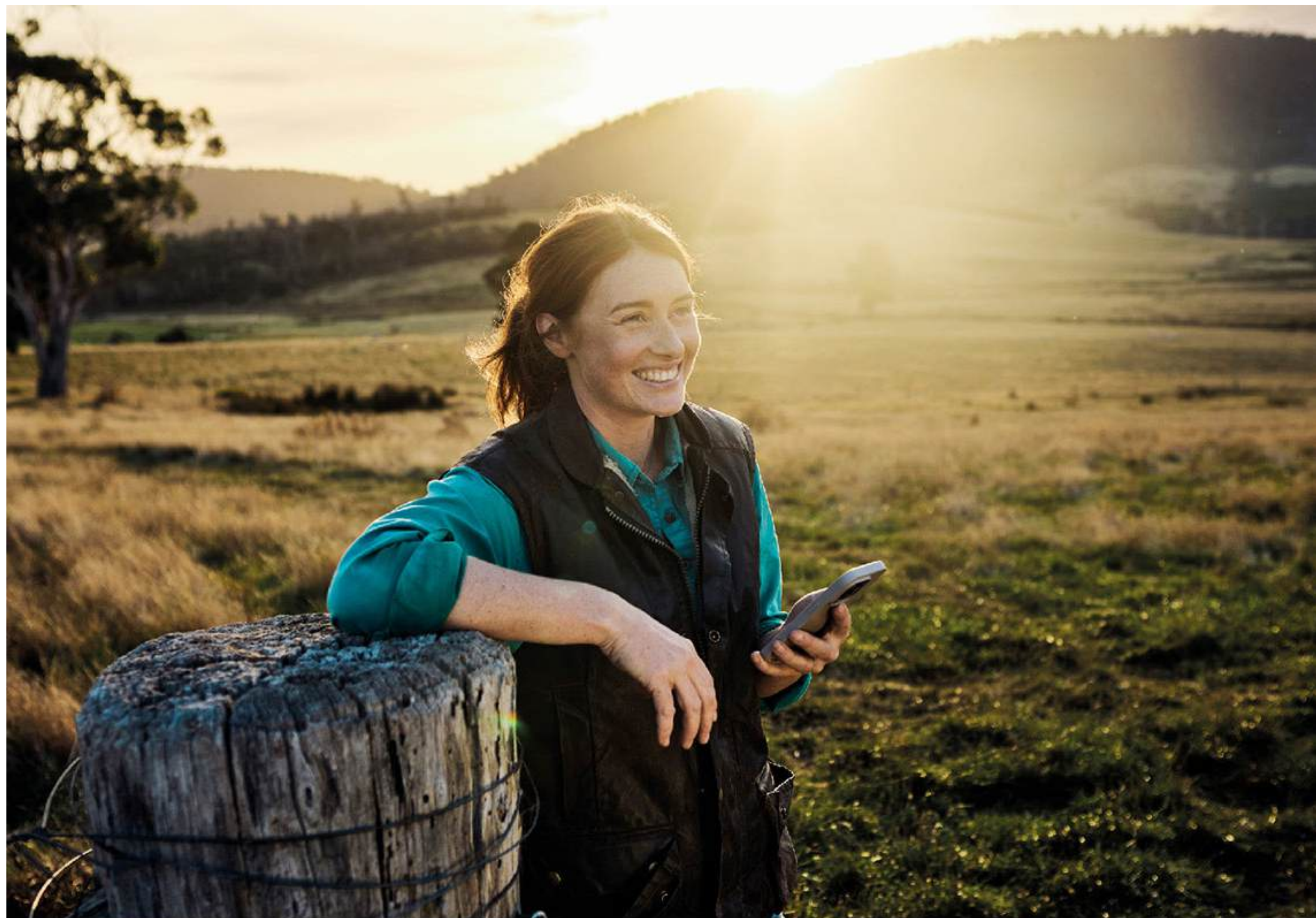
BIOABORTOGEN® H previene enfermedades que afectan la preñez.

ADAPTADOR® MIN & VIT mejora la potencia de los resultados al usar **IATF**.

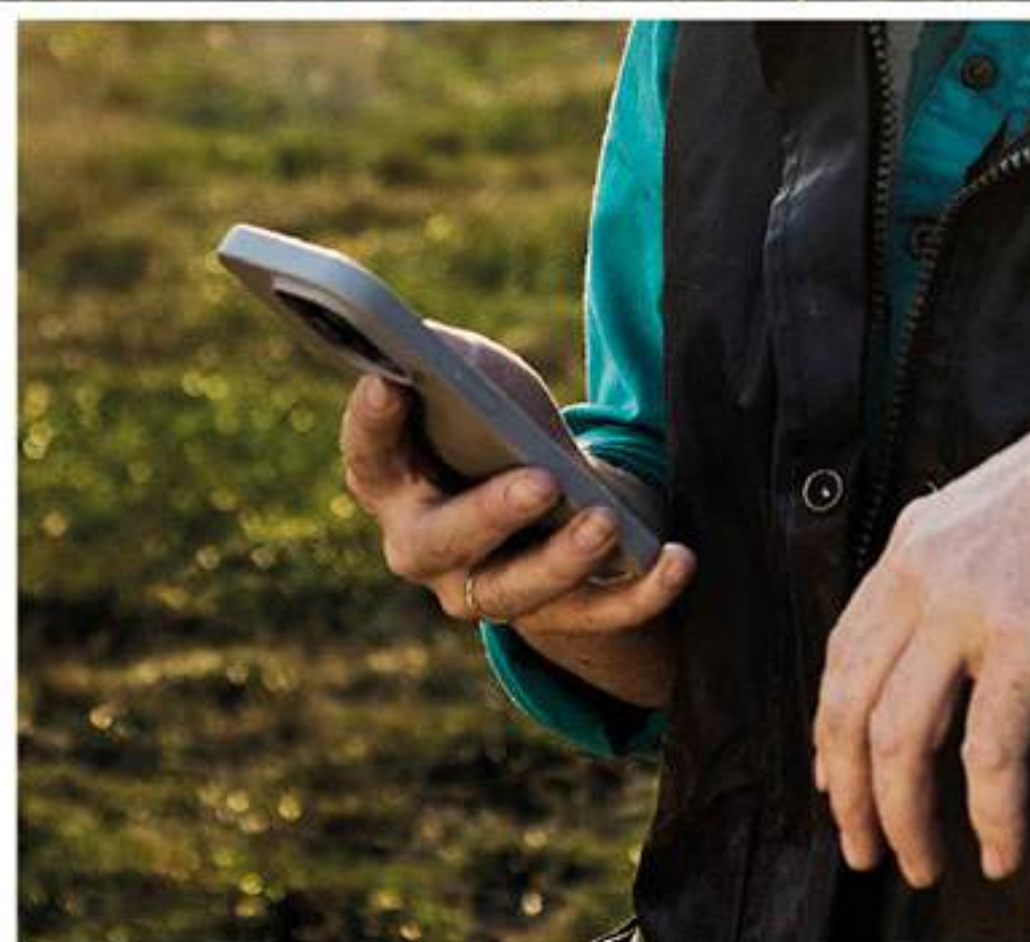


Conocé el plan completo.





**Procampo
DIGITAL**



*La solución
para el sector
agropecuario.*

Conocé más en
bancoprovincia.com.ar



**Banco
Provincia**

EMBRIONES

COMBINACIONES DE
FAMILIAS CAMPEONAS



Producción a campo y resultados en las pistas
con el mismo respaldo genético.

 GENÉTICA
TRES CRUCES



LAS CASUALINAS TC SORPRESA E108 -T/E- "SELENA" x MUNDIAL

5 embriones con garantía de 2 preñeces

LOTE 55A

Se ofrecerán por primera y única vez embriones de Selena en combinación con el multicampeón **MUNDIAL**. Campeona Vaca Menor Nacional y Palermo 24', Campeona Vaquillona Menor Palermo 23', Reservada Campeona Ternera Mayor Congreso Mundial Brangus 23'. Una hembra de tamaño bien intermedio, gran balance, una fortaleza estructural poco común, gran posterior y prominente arco costal. Además, un frente bien suave y armónico, una ubre excelente y una carrera reproductiva inmejorable, se preñó a los 13 meses, parió una gran ternera y se preñó nuevamente a los 25 meses.

[IR A OFERTA ON-LINE](#)



CURRY



SORPRESA

TRES CRUCES DALLAS 7735 T/E x SORPRESA o CURRY

5 embriones con garantía de 2 preñeces

LOTE 55B

Nuevamente ofrecemos embriones de la consagrada **7735** Dallas, una de nuestras donantes más trascendentales y fundadora de familia. Ponemos a disposición 2 opciones y el comprador del lote elige. En combinación con **SORPRESA**, embriones propios hermanos de Susana (Campeona Ternera Mayor Palermo 23') y también de las destacadas hermanas del corral 37 de este remate o con **CURRY**, combinación de la cual tenemos una gran cantidad de crías nuevas de destaque.

[IR A OFERTA ON-LINE](#)



X


TRES CRUCES IS VIAMONTE 9243 FIV "VICTORIA" x DRAGO
5 embriones con garantía de 2 preñeces
LOTE 55C

Cabeza de remate Gen Colorado 23' y Reservada Gran Campeona Expo Brangus al Sur 24' , donante joven con un futuro muy promisorio. De récord reproductivo impecable, habiéndose preñado a los 16 meses y destetando una ternera muy destacada. Su madre, la 8545, propia hermana de Pirayú, fue precio máximo de nuestro remate Anual 2021. Se ofrecen embriones en combinación con el muy buscado **DRAGO**.

[IR A OFERTA ON-LINE](#)


X


TRES CRUCES GALÁN 7229 T/E x AGUCHO
5 embriones con garantía de 2 preñeces
LOTE 55D

La Gran **7229**, madre de numerosos productos destacados, entre los cuales se incluyen varios de los toros mas importantes de este remate, así como también el Sauce, precio máximo de la Nacional 24' y el duo de hermanas Carola y Corina, nuestras destacadas en Gen Colorado 2024. Hija de la 3939, madre de Don Ciriaco. De gran línea inferior, reúne condiciones muy difíciles de encontrar en una sola vaca. Se ofrecen embriones en combinación con **AGUCHO**.

[IR A OFERTA ON-LINE](#)

GRUPO **DUCKAS**



- **PICADO DE FORRAJES**
- **MOVIMIENTO DE SUELO**
- **FERTILIZACIÓN ORGÁNICA**
- **MEGAFARDOS Y ROLLOS**



 2395 450 060  info@duckas.com.ar
 Lisandro de la Torre 35, Carlos Casares

 Grupo Duckas
 @grupoduckas



Impulsamos tu crecimiento juntos



Semillero



Combustible



Cereales



Veterinaria



Siembras



Ganadería



Criadero
de cerdos



Insumos

Juntos en cada paso

| /lartirigoyenycia

VAQUILLONAS PLANTELERAS

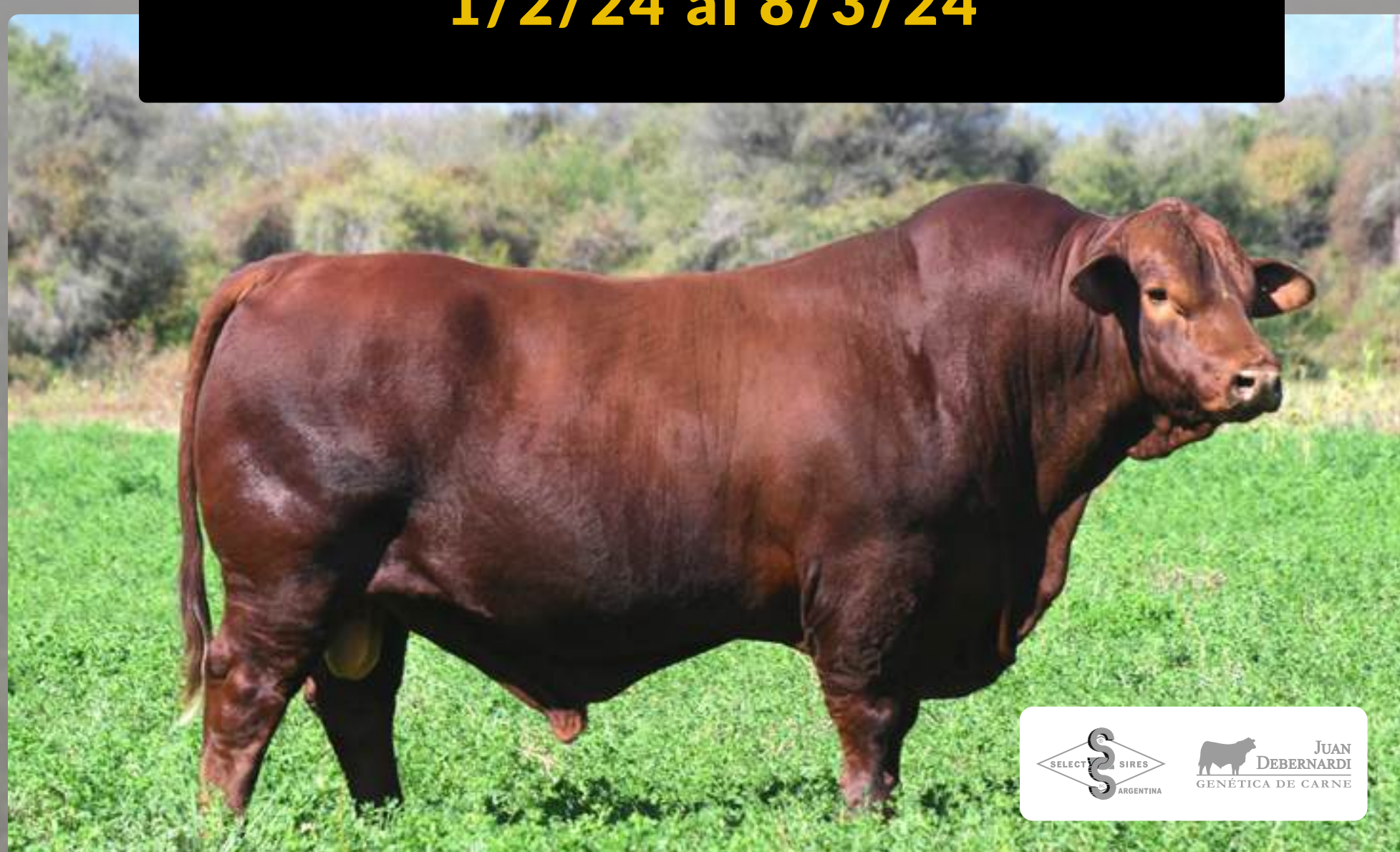
TODAS PREÑADAS CON
"PORTO ALEGRE"

FECHA IATF:

17/1/24

REPASO DE ÉL MISMO :

1/2/24 al 8/3/24

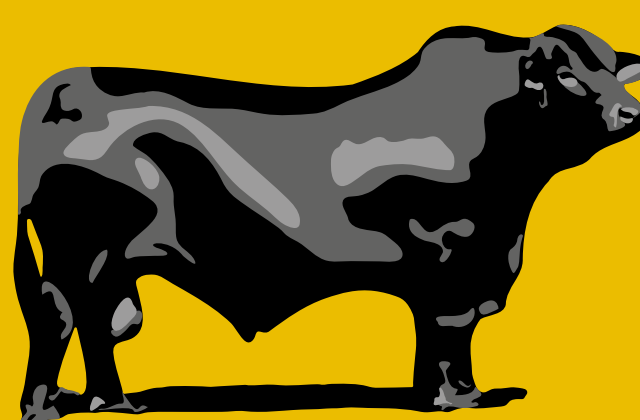


PIMENTÓN x CAP. NASCIMENTO x DON AURELIO

Criador: Tres Cruces - Propietario: Las Casualinas

PN: 30 KG. CE: 40 cm.

PN	PD	AM	L&C	PF	CE	AOB	GD	CC	%GI	
-1,1	7,3	0,49	4,17	6,00	0,16	5,87	0,28	0,43	0,00	DEP
0,77	0,71	0,57	-	0,66	0,77	0,63	0,60	0,60	0,62	PREC
2	29	95	88	91	75	4	54	42	86	



TRES CRUCES

LOTE 56

 YouTube LINK A VIDEO 

IR A OFERTA ON-LINE

LOTE 56 A

RP	FN	REG	PN	P 205D	PA	PADRE	MADRE	AB. MAT	
9155	16/7/22	D	37 kg.	223 kg.	582 kg.	CAUTIVO	TRES CRUCES DAKOTA 7449	DAKOTA	
ESTADO : PREÑADA REPASO									
PN	PD	AM	L&C	PF	CE	AOB	GC	%GI	
0,09	11,59	-1,4	4,4	18,22	1,22	4,94	0,55	0,19	DEP
0,73	0,68	0,57	-	0,68	0,59	0,65	0,62	0,64	PREC
50	8	99	86	16	11	7	33	40	RANK

LOTE 56 B

RP	FN	REG	PN	P 205D	PA	PADRE	MADRE	AB. MAT	
9225	31/7/22	D	36 kg.	213 kg.	542 kg.	DAYTONA	TRES CRUCES SOMBRA 8141	SOMBRA	
ESTADO : PREÑADA IATF									
PN	PD	AM	L&C	PF	CE	AOB	GC	%GI	
-0,07	9,47	1,84	6,58	16,73	0,36	1,69	-0,21	0,08	DEP
0,73	0,65	0,45	-	0,64	0,56	0,6	0,56	0,58	PREC
35	15	83	38	21	60	39	96	74	RANK

LOTE 57

 YouTube LINK A VIDEO 

IR A OFERTA ON-LINE

LOTE 57 A

RP	FN	REG	PN	P 205D	PA	PADRE	MADRE	AB. MAT	
9125	8/7/22	A	33 kg.	250 kg.	592 kg.	CAUTIVO	TRES CRUCES MALAMBO 1669	MALAMBO	
ESTADO : PREÑADA REPASO									
PN	PD	AM	L&C	PF	CE	AOB	GC	%GI	
0,15	12,2	-0,3	5,8	20,63	1,06	1,24	1,54	0,23	DEP
0,7	0,6	0,52	-	0,62	0,53	0,82	0,59	0,61	PREC
55	6	98	61	11	16	49	5	30	RANK

LOTE 57 B

RP	FN	REG	PN	P 205D	PA	PADRE	MADRE	AB. MAT	
9157	17/7/22	D	43 kg.	246 kg.	558 kg.	CAUTIVO	ALPARAMIS HOME RUN 8313Z 15010 -T/E-	HOME RUN	
ESTADO : PREÑADA IATF									
PN	PD	AM	L&C	PF	CE	AOB	GC	%GI	
1,3	16,88	0,77	9,21	26,11	1,4	4,45	0,64	0,12	DEP
0,76	0,72	0,6	-	0,69	0,63	0,66	0,64	0,65	PREC
95	2	93	8	4	7	10	28	64	RANK

LOTE 58

 YouTube LINK A VIDEO 

IR A OFERTA ON-LINE

LOTE 58 A

RP	FN	REG	PN	P 205D	PA	PADRE	MADRE	AB. MAT	
9091	2/7/22	A	27 kg.	237 kg.	554 kg.	CAUTIVO	TRES CRUCES MALAMBO 1637	MALAMBO	
ESTADO : PREÑADA REPASO									
PN	PD	AM	L&C	PF	CE	AOB	GC	%GI	
-0,32	13,84	-0,42	6,5	19,57	1,22	1,57	1,3	0,29	DEP
0,73	0,65	0,57	-	0,67	0,57	0,64	0,61	0,63	PREC
19	4	98	40	13	11	42	8	19	RANK

LOTE 58 B

RP	FN	REG	PN	P 205D	PA	PADRE	MADRE	AB. MAT	
9215	25/8/22	A	33 kg.	168 kg.	578 kg.	FACUNDO	TRES CRUCES MALAMBO 1435	MALAMBO	
ESTADO : PREÑADA REPASO									
PN	PD	AM	L&C	PF	CE	AOB	GC	%GI	
0,47	7,19	3,98	7,58	18,91	0,22	0,99	-0,33	0,33	DEP
0,71	0,63	0,49	-	0,62	0,53	0,59	0,54	0,57	PREC
75	30	40	22	14	71	55	98	14	RANK

LOTE 59

 YouTube LINK A VIDEO 

IR A OFERTA ON-LINE

LOTE 59 A

RP	FN	REG	PN	P 205D	PA	PADRE	MADRE	AB. MAT	
9121	7/7/22	A	30 kg.	227 kg.	497 kg.	CAUTIVO	TRES CRUCES MALAMBO 1431	MALAMBO	
ESTADO : PREÑADA REPASO									
PN	PD	AM	L&C	PF	CE	AOB	GC	%GI	
-0,53	7,81	1,12	5,03	14,22	0,78	5,03	0,16	0,1	DEP
0,73	0,67	0,54	-	0,65	0,58	0,64	0,61	0,63	PREC
11	25	90	77	31	29	7	79	69	RANK

LOTE 59 B

RP	FN	REG	PN	P 205D	PA	PADRE	MADRE	AB. MAT	
9203	9/8/22	D	35 kg.	191 kg.	498 kg.	CAUTIVO	TRES CRUCES MALCOLM X 7909 -T/E-	MALCOLM X	
ESTADO : PREÑADA REPASO									
PN	PD	AM	L&C	PF	CE	AOB	GC	%GI	
0,46	9,07	2,39	6,92	12,19	0,28	2,94	0,03	0,03	DEP
0,73	0,67	0,51	-	0,64	0,57	0,59	0,55	0,57	PREC
74	17	74	32	42	67	22	88	82	RANK

LOTE 60

 **YouTube** LINK A VIDEO 

IR A OFERTA ON-LINE

LOTE 60

RP	FN	REG	PN	P 205D	PA	PADRE	MADRE	AB. MAT	
9105	6/7/22	D	36 kg.	161 kg.	472 kg.	DREAM FOREVER	TRES CRUCES DALLAS 7735 -T/E-	DALLAS	
ESTADO : PREÑADA IATF									
PN	PD	AM	L&C	PF	CE	AOB	GC	%GI	
0,47	5,6	3,32	6,12	10,17	0,88	2,18	-0,03	0,12	DEP
0,74	0,68	0,42	-	0,62	0,58	0,6	0,55	0,58	PREC
75	45	56	49	56	24	32	91	64	RANK

LOTE 61

 **YouTube** LINK A VIDEO 

IR A OFERTA ON-LINE

LOTE 61

RP	FN	REG	PN	P 205D	PA	PADRE	MADRE	AB. MAT	
9043	28/03/22	P	38 kg.	260 kg.	662 kg.	INFERNAL	SANTA SERGIA E086 ANGUS	ANGUS PC SANTA SERGIA	
ESTADO : PREÑADA IATF									
PN	PD	AM	L&C	PF	CE	AOB	GC	%GI	
1,76	21,53	1,79	12,55	35,46	1,11	0,05	1,09	0,14	DEP
0,7	0,64	0,24	-	0,59	0,53	0,56	0,51	0,54	PREC
98	1	83	1	1	14	81	12	58	RANK

LOTE 62

 **YouTube** LINK A VIDEO 

IR A OFERTA ON-LINE

LOTE 62

RP	FN	REG	PN	P 205D	PA	PADRE	MADRE	AB. MAT	
9191	6/8/22	P	33 kg.	195 kg.	552 kg.	GALÁN	SANTA SERGIA B282 ANGUS	OSCARCITO	
ESTADO : PREÑADA IATF									
PN	PD	AM	L&C	PF	CE	AOB	GC	%GI	
-0,32	5,39	2,24	4,93	11,2	0,85	2,24	-0,12	0,16	DEP
0,68	0,59	0,5	-	0,6	0,48	0,57	0,53	0,56	PREC
19	48	77	79	48	25	31	94	51	RANK

LOTE 63

 YouTube LINK A VIDEO 

IR A OFERTA ON-LINE

LOTE 63 A

RP	FN	REG	PN	P 205D	PA	PADRE	MADRE	AB. MAT	
9183	30/7/22	P	40 kg.	199 kg.	570 kg.	GALÁN	SANTA SERGIA I741 ANGUS	AUGUSTO	
ESTADO : PREÑADA IATF									
PN	PD	AM	L&C	PF	CE	AOB	GC	%GI	
0,86	8,03	2,6	6,62	19,23	0,85	4,4	0,19	0,35	DEP
0,68	0,59	0,5	-	0,6	0,48	0,57	0,53	0,56	PREC
88	24	70	37	14	25	10	76	12	RANK

LOTE 63 B

RP	FN	REG	PN	P 205D	PA	PADRE	MADRE	AB. MAT	
9199	6/8/22	P	42 kg.	210 kg.	576 kg.	GALÁN	TRES CRUCES F264 ANGUS	ANGUS PC SANTA SERGIA	
ESTADO : PREÑADA REPASO									
PN	PD	AM	L&C	PF	CE	AOB	GC	%GI	
1,18	8,95	2,41	6,89	19,57	0,85	1,51	0,78	0,35	DEP
0,67	0,59	0,47	-	0,6	0,48	0,57	0,53	0,56	PREC
94	18	74	32	13	25	43	22	12	RANK

LOTE 64

 YouTube LINK A VIDEO 

IR A OFERTA ON-LINE

LOTE 64 A

RP	FN	REG	PN	P 205D	PA	PADRE	MADRE	AB. MAT	
9195	6/8/22	P	36 kg.	107 kg.	564 kg.	PROFESOR	TRES CRUCES 2267 ANGUS	TC ESENCIA 403	
ESTADO : PREÑADA IATF									
PN	PD	AM	L&C	PF	CE	AOB	GC	%GI	
-0,14	6,08	2,74	5,78	14,93	0,4	1,52	1,38	0,24	DEP
0,67	0,47	0,43	-	0,59	0,46	0,59	0,56	0,58	PREC
29	40	68	61	28	57	43	7	27	RANK

LOTE 64 B

RP	FN	REG	PN	P 205D	PA	PADRE	MADRE	AB. MAT	
9235	3/9/22	P	39 kg.	195 kg.	383 kg.	ALGARROBO	TRES CRUCES 27 ANGUS	ANGUS PC SANTA SERGIA	
ESTADO : PREÑADA IATF									
PN	PD	AM	L&C	PF	CE	AOB	GC	%GI	
0,9	9,24	2,57	7,18	19,85	0,76	-0,3	0,67	0,13	DEP
0,65	0,53	0,34	-	0,54	0,4	0,55	0,51	0,54	PREC
89	16	71	27	12	30	86	27	62	RANK

94

TRES CRUCES

REMATE ANUAL 2024

LOTE 65

[YouTube](#) LINK A VIDEO +

IR A OFERTA ON-LINE

LOTE 65 A

RP	FN	REG	PN	P 205D	PA	PADRE	MADRE	AB. MAT	
9141	12/7/22	A	32 kg.	191 kg.	528 kg.	CAYETANO	LAS MARIAS 3299	LAS MARIAS N/D	
ESTADO : PREÑADA IATF									
PN	PD	AM	L&C	PF	CE	AOB	GC	%GI	
-0,55	7,29	1,75	5,39	14,19	1,18	-2,52	-0,28	0,31	DEP
0,72	0,62	0,41	-	0,62	0,48	0,57	0,53	0,56	PREC
10	29	84	71	31	12	99	97	16	RANK

LOTE 65 B

RP	FN	REG	PN	P 205D	PA	PADRE	MADRE	AB. MAT	
9159	18/7/22	P	41 kg.	230 kg.	546 kg.	GALÁN	TRES CRUCES REDEMPTION 1909 ANGUS	TC REDEMPTION	
ESTADO : PREÑADA IATF									
PN	PD	AM	L&C	PF	CE	AOB	GC	%GI	
1,16	10,07	3,69	8,73	21,8	0,85	3,13	0,97	0,41	DEP
0,68	0,59	0,5	-	0,6	0,48	0,57	0,53	0,56	PREC
93	13	48	11	9	25	29	8	8	RANK

LOTE 65 C

RP	FN	REG	PN	P 205D	PA	PADRE	MADRE	AB. MAT	
9173	26/7/22	P	40 kg.	243 kg.	560 kg.	GALÁN	TRES CRUCES 9127 ANGUS	ANGUS PC SANTA SERGIA	
ESTADO : PREÑADA IATF									
PN	PD	AM	L&C	PF	CE	AOB	GC	%GI	
1,39	13,26	1,54	8,17	25,58	1,15	6,04	0,58	0,19	DEP
0,73	0,68	0,54	-	0,65	0,58	0,61	0,58	0,6	PREC
96	5	86	15	5	13	4	32	40	RANK

LOTE 66

[YouTube](#) LINK A VIDEO +

IR A OFERTA ON-LINE

LOTE 66 A

RP	FN	REG	PN	P 205D	PA	PADRE	MADRE	AB. MAT	
9041	26/03/22	D	34 kg.	258 kg.	532 kg.	ARASUN/ö	TRES CRUCES SPARTACUS 7231 -T/E-	SPARTACUS	
ESTADO : PREÑADA IATF									
PN	PD	AM	L&C	PF	CE	AOB	GC	%GI	
0,1	13,33	0,65	7,32	23,74	0,04	1,87	1,19	0	DEP
0,75	0,71	0,47	-	0,67	0,63	0,65	0,62	0,63	PREC
51	4	94	25	6	82	36	10	86	RANK

LOTE 66 B

RP	FN	REG	PN	P 205D	PA	PADRE	MADRE	AB. MAT	
9117	7/7/22	D	34 kg.	208 kg.	489 kg.	ARASUN/ö	TRES CRUCES DALLAS 7735 -T/E-	DALLAS	
ESTADO : PREÑADA REPASO									
PN	PD	AM	L&C	PF	CE	AOB	GC	%GI	
0,34	9,33	1,71	6,38	14,46	-0,07	3,67	0,79	0,1	DEP
0,76	0,72	0,48	-	0,68	0,63	0,65	0,61	0,63	PREC
68	16	84	43	30	87	15	22	69	RANK

LOTE 67

[YouTube LINK A VIDEO +](#)
[IR A OFERTA ON-LINE](#)

LOTE 67 A

RP	FN	REG	PN	P 205D	PA	PADRE	MADRE	AB. MAT
9073	29/6/22	D	29 kg.	255 kg.	427 kg.	CAUTIVO	TRES CRUCES FRONTERIZO 7291 -T/E-	FRONTERIZO
ESTADO : PREÑADA IATF								
PN	PD	AM	L&C	PF	CE	AOB	GC	%GI
-0,26	15,33	-0,4	7,26	23,82	1,78	4,77	0,26	0,24
0,76	0,71	0,61	-	0,69	0,64	0,68	0,65	0,67
22	2	98	26	6	3	8	67	27

LOTE 67 B

RP	FN	REG	PN	P 205D	PA	PADRE	MADRE	AB. MAT
9211	17/8/22	D	40 kg.	343 kg.	530 kg.	FACUNDO	EL PORVENIR 7192 PETECO	PETECO
ESTADO : PREÑADA IATF								
PN	PD	AM	L&C	PF	CE	AOB	GC	%GI
1,55	15,64	3,34	11,16	18,66	0,41	0,26	0,42	0,25
0,73	0,65	0,47	-	0,63	0,53	0,59	0,54	0,57
97	2	56	2	15	56	77	43	26

LOTE 68

[YouTube LINK A VIDEO +](#)
[IR A OFERTA ON-LINE](#)

LOTE 68 A

RP	FN	REG	PN	P 205D	PA	PADRE	MADRE	AB. MAT
9079	30/6/22	D	35 kg.	200 kg.	506 kg.	LUKAKU	TRES CRUCES FRONTERIZO 7291 -T/E-	FRONTERIZO
ESTADO : PREÑADA REPASO								
PN	PD	AM	L&C	PF	CE	AOB	GC	%GI
-0,19	13,25	3,65	10,28	31,95	1,26	5,54	0,53	0,32
0,75	0,71	0,58	-	0,68	0,64	0,68	0,65	0,66
26	5	49	4	2	10	5	35	15

LOTE 68 B

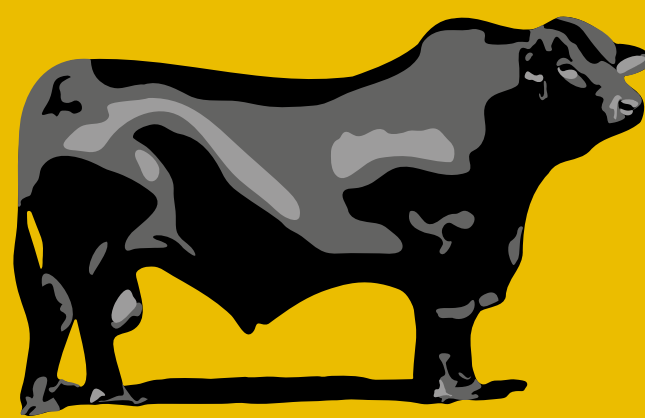
RP	FN	REG	PN	P 205D	PA	PADRE	MADRE	AB. MAT
9081	1/7/22	D	34 kg.	210 kg.	502 kg.	LUKAKU	TRES CRUCES FRONTERIZO 7625 -T/E-	FRONTERIZO
ESTADO : PREÑADA IATF								
PN	PD	AM	L&C	PF	CE	AOB	GC	%GI
-0,36	10,6	2,87	8,17	21,58	0,61	6,07	0,08	-0,06
0,73	0,66	0,54	-	0,67	0,61	0,66	0,63	0,65
17	11	65	15	9	41	4	85	91

LOTE 68 C

RP	FN	REG	PN	P 205D	PA	PADRE	MADRE	AB. MAT
9097	4/7/22	D	38 kg.	219 kg.	504 kg.	LUKAKU	TRES CRUCES FRONTERIZO 7291 -T/E-	FRONTERIZO
ESTADO : PREÑADA IATF								
PN	PD	AM	L&C	PF	CE	AOB	GC	%GI
0,01	14,37	3,06	10,24	28,89	1,26	6,38	0,4	0,16
0,75	0,71	0,58	-	0,68	0,64	0,68	0,65	0,66
43	3	61	4	3	10	3	45	51

VAQUILLONAS CONTROLADAS

PARA SERVICIO



TRES CRUCES

CORRAL 69

 YouTube LINK A VIDEO +

IR A OFERTA ON-LINE

RP	PINTURA	F.N.	REGISTRO	COL	PADRE	PN	P 205 D	PA
X213	66	24/6/23	CONTROLADO	N	PUCON	23 kg.	191 kg.	383 kg.

CORRAL 70

 YouTube LINK A VIDEO +

IR A OFERTA ON-LINE

RP	PINTURA	F.N.	REGISTRO	COL	PADRE	PN	P 205 D	PA
X185	67	16/6/23	CONTROLADO	N	PUCON	22 kg.	180 kg.	367 kg.

CORRAL 71

 YouTube LINK A VIDEO +

IR A OFERTA ON-LINE

RP	PINTURA	F.N.	REGISTRO	COL	PADRE	PN	P 205 D	PA
X177	68	15/6/23	CONTROLADO	N	SERVICIO COLECTIVO	31 kg.	187 kg.	373 kg.

CORRAL 72

 YouTube LINK A VIDEO +

IR A OFERTA ON-LINE

RP	PINTURA	F.N.	REGISTRO	COL	PADRE	PN	P 205 D	PA
T485	65	6/8/23	CONTROLADO	C	SERVICIO COLECTIVO	37 kg.	184 kg.	320 kg.

CORRAL 73

 YouTube LINK A VIDEO +

IR A OFERTA ON-LINE

RP	PINTURA	F.N.	REGISTRO	COL	PADRE	PN	P 205 D	PA
X191	70	18/6/23	CONTROLADO	C	PIRAYU	22 kg.	165 kg.	332 kg.

CORRAL 74

 YouTube LINK A VIDEO +

IR A OFERTA ON-LINE

RP	PINTURA	F.N.	REGISTRO	COL	PADRE	PN	P 205 D	PA
X339	48	8/8/23	CONTROLADO	C	PIRAYU	30 kg.	179 kg.	316 kg.
T419	49	3/8/23	CONTROLADO	C	ITA CORA	35 kg.	170 kg.	298 kg.

CORRAL 75

 YouTube LINK A VIDEO +

IR A OFERTA ON-LINE

RP	PINTURA	F.N.	REGISTRO	COL	PADRE	PN	P 205 D	PA
X455	69	12/9/23	CONTROLADO	C	SERVICIO COLECTIVO	39 kg.	184 kg.	293 kg.

CORRAL 76

 YouTube LINK A VIDEO +

IR A OFERTA ON-LINE

RP	PINTURA	F.N.	REGISTRO	COL	PADRE	PN	P 205 D	PA
E813	88	20/7/23	CONTROLADO	N	BAQUEANO	22 kg.	179 kg.	339 kg.
E909	89	16/7/23	CONTROLADO	N	SERVICIO COLECTIVO	30 kg.	178 kg.	332 kg.
E1065	90	15/7/23	CONTROLADO	N	SERVICIO COLECTIVO	25 kg.	181 kg.	344 kg.

CORRAL 77

 YouTube LINK A VIDEO +

IR A OFERTA ON-LINE

RP	PINTURA	F.N.	REGISTRO	COL	PADRE	PN	P 205 D	PA
E1029	60	15/7/23	CONTROLADO	N	SERVICIO COLECTIVO	25 kg.	177 kg.	334 kg.
E825	61	25/7/23	CONTROLADO	N	BAQUEANO	32 kg.	199 kg.	365 kg.

CORRAL 78

[YouTube](#) LINK A VIDEO +[IR A OFERTA ON-LINE](#)

RP	PINTURA	F.N.	REGISTRO	COL	PADRE	PN	P 205 D	PA
X201	91	22/6/23	CONTROLADO	N	PUCON	21 kg.	163 kg.	326 kg.
X181	92	10/6/2023	CONTROLADO	N	SERVICIO COLECTIVO	28 kg.	177 kg.	357 kg.
X231	93	25/6/23	CONTROLADO	N	SERVICIO COLECTIVO	28 kg.	172 kg.	336 kg.

CORRAL 79

[YouTube](#) LINK A VIDEO +[IR A OFERTA ON-LINE](#)

RP	PINTURA	F.N.	REGISTRO	COL	PADRE	PN	P 205 D	PA
T611	94	29/7/2023	CONTROLADO	N	SERVICIO COLECTIVO	35 kg.	175 kg.	311 kg.
E725	95	2/7/23	CONTROLADO	N	BAQUEANO	22 kg.	157 kg.	305 kg.
R327	96	7/8/23	CONTROLADO	N	SERVICIO COLECTIVO	29 kg.	179 kg.	318 kg.

CORRAL 80

[YouTube](#) LINK A VIDEO +[IR A OFERTA ON-LINE](#)

RP	PINTURA	F.N.	REGISTRO	COL	PADRE	PN	P 205 D	PA
T547	62	21/9/2023	CONTROLADO	N	SERVICIO COLECTIVO	29 kg.	194 kg.	310 kg.
X179	63	11/6/23	CONTROLADO	N	PUCON	24 kg.	165 kg.	334 kg.

CORRAL 81

[YouTube](#) LINK A VIDEO +[IR A OFERTA ON-LINE](#)

RP	PINTURA	F.N.	REGISTRO	COL	PADRE	PN	P 205 D	PA
T423	1	30/8/23	CONTROLADO	N	SERVICIO COLECTIVO	38 kg.	183 kg.	301 kg.

CORRAL 82

[YouTube](#) LINK A VIDEO +[IR A OFERTA ON-LINE](#)

RP	PINTURA	F.N.	REGISTRO	COL	PADRE	PN	P 205 D	PA
E663	38	11/9/23	CONTROLADO	N	SERVICIO COLECTIVO	29 kg.	167 kg.	271 kg.
R335	39	11/8/23	CONTROLADO	N	SERVICIO COLECTIVO	34 kg.	161 kg.	277 kg.

CORRAL 83

[YouTube](#) LINK A VIDEO +[IR A OFERTA ON-LINE](#)

RP	PINTURA	F.N.	REGISTRO	COL	PADRE	PN	P 205 D	PA
E735	19	3/7/23	CONTROLADO	C	BAQUEANO	25 kg.	204 kg.	401 kg.
E787	20	14/7/23	CONTROLADO	C	BAQUEANO	27 kg.	194 kg.	369 kg.

CORRAL 84

[YouTube](#) LINK A VIDEO +[IR A OFERTA ON-LINE](#)

RP	PINTURA	F.N.	REGISTRO	COL	PADRE	PN	P 205 D	PA
E1019	21	15/7/23	CONTROLADO	C	SERVICIO COLECTIVO	29 kg.	181 kg.	338 kg.
E783	22	14/7/23	CONTROLADO	C	BAQUEANO	27 kg.	179 kg.	337 kg.

CORRAL 85

[YouTube](#) LINK A VIDEO +[IR A OFERTA ON-LINE](#)

RP	PINTURA	F.N.	REGISTRO	COL	PADRE	PN	P 205 D	PA
X223	23	25/6/23	CONTROLADO	C	PIRAYU	26 kg.	180 kg.	354 kg.
T201	24	5/9/23	CONTROLADO	C	SERVICIO COLECTIVO	24 kg.	218 kg.	370 kg.

CORRAL 86

[YouTube](#) LINK A VIDEO +[IR A OFERTA ON-LINE](#)

RP	PINTURA	F.N.	REGISTRO	COL	PADRE	PN	P 205 D	PA
E1037	25	15/7/23	CONTROLADO	C	SERVICIO COLECTIVO	30 kg.	179 kg.	334 kg.
E1061	26	15/7/2023	CONTROLADO	C	SERVICIO COLECTIVO	26 kg.	173 kg.	325 kg.

CORRAL 87

[YouTube](#) LINK A VIDEO +[IR A OFERTA ON-LINE](#)

RP	PINTURA	F.N.	REGISTRO	COL	PADRE	PN	P 205 D	PA
X431	27	15/8/23	CONTROLADO	C	SERVICIO COLECTIVO	29 kg.	191 kg.	334 kg.
T507	28	5/8/2023	CONTROLADO	C	SERVICIO COLECTIVO	32 kg.	181 kg.	320 kg.

CORRAL 88

[YouTube](#) LINK A VIDEO +[IR A OFERTA ON-LINE](#)

RP	PINTURA	F.N.	REGISTRO	COL	PADRE	PN	P 205 D	PA
T653	29	21/9/2023	CONTROLADO	C	SERVICIO COLECTIVO	31 kg.	190 kg.	302 kg.

CORRAL 89

[YouTube](#) LINK A VIDEO +[IR A OFERTA ON-LINE](#)

RP	PINTURA	F.N.	REGISTRO	COL	PADRE	PN	P 205 D	PA
E1027	30	15/7/23	CONTROLADO	C	SERVICIO COLECTIVO	29 kg.	180 kg.	337 kg.
T417	31	6/8/23	CONTROLADO	C	SERVICIO COLECTIVO	33 kg.	173 kg.	304 kg.

CORRAL 90

[YouTube](#) LINK A VIDEO +[IR A OFERTA ON-LINE](#)

RP	PINTURA	F.N.	REGISTRO	COL	PADRE	PN	P 205 D	PA
E747	32	5/7/23	CONTROLADO	C	BAQUEANO	25 kg.	186 kg.	362 kg.
E771	33	9/7/23	CONTROLADO	C	BAQUEANO	25 kg.	165 kg.	315 kg.

CORRAL 91

[YouTube](#) LINK A VIDEO +[IR A OFERTA ON-LINE](#)

RP	PINTURA	F.N.	REGISTRO	COL	PADRE	PN	P 205 D	PA
X227	34	27/6/23	CONTROLADO	C	PIRAYU	30 kg.	184 kg.	359 kg.
T543	35	7/8/23	CONTROLADO	C	SERVICIO COLECTIVO	33 kg.	199 kg.	353 kg.

CORRAL 92

[YouTube](#) LINK A VIDEO +[IR A OFERTA ON-LINE](#)

RP	PINTURA	F.N.	REGISTRO	COL	PADRE	PN	P 205 D	PA
E745	36	4/7/23	CONTROLADO	C	BAQUEANO	27 kg.	175 kg.	337 kg.
E1041	37	15/7/23	CONTROLADO	C	SERVICIO COLECTIVO	25 kg.	172 kg.	324 kg.

CORRAL 93

[YouTube](#) LINK A VIDEO +[IR A OFERTA ON-LINE](#)

RP	PINTURA	F.N.	REGISTRO	COL	PADRE	PN	P 205 D	PA
T589	43	6/8/2023	CONTROLADO	C	SERVICIO COLECTIVO	35 kg.	200 kg.	353 kg.

CORRAL 94

[YouTube](#) LINK A VIDEO +[IR A OFERTA ON-LINE](#)

RP	PINTURA	F.N.	REGISTRO	COL	PADRE	PN	P 205 D	PA
E911	71	5/7/23	CONTROLADO	C	SERVICIO COLECTIVO	25 kg.	161 kg.	309 kg.
E749	72	5/7/23	CONTROLADO	C	BAQUEANO	28 kg.	165 kg.	315 kg.
E1053	73	15/7/23	CONTROLADO	C	SERVICIO COLECTIVO	29 kg.	169 kg.	315 kg.

CORRAL 95

[YouTube](#) LINK A VIDEO +[IR A OFERTA ON-LINE](#)

RP	PINTURA	F.N.	REGISTRO	COL	PADRE	PN	P 205 D	PA
E1057	44	15/7/23	CONTROLADO	C	SERVICIO COLECTIVO	25 kg.	174 kg.	329 kg.
E1073	45	15/7/23	CONTROLADO	C	SERVICIO COLECTIVO	26 kg.	179 kg.	337 kg.

CORRAL 96

[YouTube](#) LINK A VIDEO +[IR A OFERTA ON-LINE](#)

RP	PINTURA	F.N.	REGISTRO	COL	PADRE	PN	P 205 D	PA
T301	46	3/8/23	CONTROLADO	C	ITA CORA	38 kg.	192 kg.	338 kg.
X261	47	16/6/2023	CONTROLADO	C	SERVICIO COLECTIVO	27 kg.	165 kg.	328 kg.

CORRAL 97

[YouTube](#) LINK A VIDEO +[IR A OFERTA ON-LINE](#)

RP	PINTURA	F.N.	REGISTRO	COL	PADRE	PN	P 205 D	PA
E741	101	3/7/23	CONTROLADO	C	BAQUEANO	28 kg.	196 kg.	381 kg.
E1025	102	15/7/23	CONTROLADO	C	SERVICIO COLECTIVO	31 kg.	201 kg.	377 kg.

CORRAL 98

[YouTube](#) LINK A VIDEO +[IR A OFERTA ON-LINE](#)

RP	PINTURA	F.N.	REGISTRO	COL	PADRE	PN	P 205 D	PA
E721	97	30/6/23	CONTROLADO	C	BAQUEANO	23 kg.	182 kg.	359 kg.
E755	98	6/7/23	CONTROLADO	C	BAQUEANO	25 kg.	195 kg.	379 kg.

CORRAL 99

[YouTube](#) LINK A VIDEO +[IR A OFERTA ON-LINE](#)

RP	PINTURA	F.N.	REGISTRO	COL	PADRE	PN	P 205 D	PA
E827	50	25/7/2023	CONTROLADO	C	BAQUEANO	28 kg.	166 kg.	302 kg.
E1083	51	15/7/23	CONTROLADO	C	SERVICIO COLECTIVO	25 kg.	175 kg.	330 kg.

CORRAL 100

[YouTube](#) LINK A VIDEO +[IR A OFERTA ON-LINE](#)

RP	PINTURA	F.N.	REGISTRO	COL	PADRE	PN	P 205 D	PA
X211	76	24/6/23	CONTROLADO	C	PIRAYU	27 kg.	162 kg.	317 kg.
T635	77	22/8/23	CONTROLADO	C	SERVICIO COLECTIVO	28 kg.	172 kg.	295 kg.
E821	78	24/7/2023	CONTROLADO	C	BAQUEANO	27 kg.	166 kg.	305 kg.

CORRAL 101

[YouTube](#) LINK A VIDEO +[IR A OFERTA ON-LINE](#)

RP	PINTURA	F.N.	REGISTRO	COL	PADRE	PN	P 205 D	PA
X297	79	20/7/23	CONTROLADO	C	ITA CORA	35 kg.	170 kg.	306 kg.
X245	80	15/6/23	CONTROLADO	C	SERVICIO COLECTIVO	34 kg.	160 kg.	309 kg.
R281	81	20/7/23	CONTROLADO	C	ITA CORA	35 kg.	168 kg.	302 kg.

CORRAL 102

[YouTube](#) LINK A VIDEO +[IR A OFERTA ON-LINE](#)

RP	PINTURA	F.N.	REGISTRO	COL	PADRE	PN	P 205 D	PA
T393	52	22/8/23	CONTROLADO	C	SERVICIO COLECTIVO	28 kg.	173 kg.	297 kg.
X205	53	22/6/23	CONTROLADO	C	PIRAYU	18 kg.	153 kg.	309 kg.

CORRAL 103

[YouTube](#) LINK A VIDEO +[IR A OFERTA ON-LINE](#)

RP	PINTURA	F.N.	REGISTRO	COL	PADRE	PN	P 205 D	PA
X249	54	15/6/23	CONTROLADO	C	SERVICIO COLECTIVO	27 kg.	148 kg.	292 kg.
E605	55	15/8/2023	CONTROLADO	C	SERVICIO COLECTIVO	29 kg.	170 kg.	295 kg.

CORRAL 104

[YouTube](#) LINK A VIDEO +[IR A OFERTA ON-LINE](#)

RP	PINTURA	F.N.	REGISTRO	COL	PADRE	PN	P 205 D	PA
T407	56	6/8/23	CONTROLADO	C	PIRAYU	29 kg.	158 kg.	279 kg.
T325	57	4/9/2023	CONTROLADO	C	SERVICIO COLECTIVO	29 kg.	172 kg.	285 kg.

CORRAL 105

[YouTube](#) LINK A VIDEO +[IR A OFERTA ON-LINE](#)

RP	PINTURA	F.N.	REGISTRO	COL	PADRE	PN	P 205 D	PA
T605	82	17/8/23	CONTROLADO	C	ITA CORA	30 kg.	164 kg.	281 kg.
X207	83	23/6/23	CONTROLADO	C	PIRAYU	25 kg.	164 kg.	323 kg.
T463	84	17/9/23	CONTROLADO	C	SERVICIO COLECTIVO	29 kg.	189 kg.	306 kg.

CORRAL 106

[YouTube](#) LINK A VIDEO +[IR A OFERTA ON-LINE](#)

RP	PINTURA	F.N.	REGISTRO	COL	PADRE	PN	P 205 D	PA
X251	58	2/7/23	CONTROLADO	C	PIRAYU	24 kg.	154 kg.	298 kg.
X293	59	19/7/23	CONTROLADO	C	ITA CORA	36 kg.	166 kg.	298 kg.

CORRAL 107

[YouTube](#) LINK A VIDEO +[IR A OFERTA ON-LINE](#)

RP	PINTURA	F.N.	REGISTRO	COL	PADRE	PN	P 205 D	PA
T327	85	24/8/23	CONTROLADO	C	ITA CORA	37 kg.	176 kg.	293 kg.
T545	86	5/8/23	CONTROLADO	C	SERVICIO COLECTIVO	30 kg.	164 kg.	289 kg.
X305	87	21/7/23	CONTROLADO	C	ITA CORA	39 kg.	172 kg.	306 kg.

CORRAL 108

[YouTube](#) LINK A VIDEO +[IR A OFERTA ON-LINE](#)

RP	PINTURA	F.N.	REGISTRO	COL	PADRE	PN	P 205 D	PA
E761	14	7/7/23	CONTROLADO	C	BAQUEANO	26 kg.	155 kg.	295 kg.
E695	15	27/6/23	CONTROLADO	C	BAQUEANO	26 kg.	150 kg.	289 kg.
T539	16	31/7/23	CONTROLADO	C	SERVICIO COLECTIVO	32 kg.	165 kg.	292 kg.
T645	99	17/8/23	CONTROLADO	C	SERVICIO COLECTIVO	33 kg.	167 kg.	284 kg.

CORRAL 109

[YouTube](#) LINK A VIDEO +[IR A OFERTA ON-LINE](#)

RP	PINTURA	F.N.	REGISTRO	COL	PADRE	PN	P 205 D	PA
E707	17	28/6/23	CONTROLADO	C	BAQUEANO	30 kg.	178 kg.	343 kg.
E785	18	14/7/23	CONTROLADO	C	BAQUEANO	25 kg.	185 kg.	353 kg.

CORRAL 110

[YouTube](#) LINK A VIDEO +[IR A OFERTA ON-LINE](#)

RP	PINTURA	F.N.	REGISTRO	COL	PADRE	PN	P 205 D	PA
E795	74	16/7/23	CONTROLADO	C	BAQUEANO	29 kg.	165 kg.	306 kg.
E1075	75	15/7/23	CONTROLADO	C	SERVICIO COLECTIVO	31 kg.	156 kg.	286 kg.

CORRAL 111

[YouTube](#) LINK A VIDEO +[IR A OFERTA ON-LINE](#)

RP	PINTURA	F.N.	REGISTRO	COL	PADRE	PN	P 205 D	PA
T639	10	4/9/23	CONTROLADO	C	SERVICIO COLECTIVO	27 kg.	172 kg.	287 kg.
X307	11	22/7/23	CONTROLADO	C	ITA CORA	44 kg.	159 kg.	274 kg.
T503	12	4/9/23	CONTROLADO	C	SERVICIO COLECTIVO	29 kg.	166 kg.	275 kg.
T625	13	9/9/23	CONTROLADO	C	SERVICIO COLECTIVO	28 kg.	163 kg.	267 kg.

CORRAL 112

[YouTube](#) LINK A VIDEO +[IR A OFERTA ON-LINE](#)

RP	PINTURA	F.N.	REGISTRO	COL	PADRE	PN	P 205 D	PA
E929	2	29/8/23	CONTROLADO	C	SERVICIO COLECTIVO	28 kg.	180 kg.	304 kg.
E711	3	29/6/23	CONTROLADO	C	BAQUEANO	22 kg.	164 kg.	322 kg.
E757	4	6/7/23	CONTROLADO	C	BAQUEANO	21 kg.	176 kg.	343 kg.
E1143	5	15/8/23	CONTROLADO	C	SERVICIO COLECTIVO	24 kg.	177 kg.	313 kg.

CORRAL 113

[YouTube](#) LINK A VIDEO +[IR A OFERTA ON-LINE](#)

RP	PINTURA	F.N.	REGISTRO	COL	PADRE	PN	P 205 D	PA
X263	64	3/7/23	CONTROLADO	C	PIRAYU	28 kg.	160 kg.	305 kg.

CORRAL 114

[YouTube](#) LINK A VIDEO +[IR A OFERTA ON-LINE](#)

RP	PINTURA	F.N.	REGISTRO	COL	PADRE	PN	P 205 D	PA
T355	40	30/8/23	CONTROLADO	C	SERVICIO COLECTIVO	30 kg.	171 kg.	285 kg.
T657	41	1/10/23	CONTROLADO	C	SERVICIO COLECTIVO	31 kg.	179 kg.	276 kg.

CORRAL 115

[!\[\]\(3d8c13c92b853674f749aac6fa869926_img.jpg\)
YouTube LINK A VIDEO !\[\]\(ce455c990c00145a2dda1d9a310cb682_img.jpg\)](#)
[IR A OFERTA ON-LINE](#)

RP	PINTURA	F.N.	REGISTRO	COL	PADRE	PN	P 205 D	PA
T365	6	10/10/23	CONTROLADO	C	SERVICIO COLECTIVO	31 kg.	182 kg.	275 kg.
T685	7	10/10/23	CONTROLADO	C	SERVICIO COLECTIVO	32 kg.	189 kg.	285 kg.
T565	8	15/8/23	CONTROLADO	C	ITA CORA	35 kg.	172 kg.	294 kg.
E807	9	19/7/23	CONTROLADO	C	BAQUEANO	31 kg.	166 kg.	303 kg.



TRES CRUCES

Ortiz de Ocampo 3302, Módulo 2, Piso 5, CABA

lastrescruces@lastrescruces.com.ar

www.cabanatrescruces.com.ar

 Cabaña Tres Cruces

 @cabanatrescruces

 Cabaña Tres Cruces